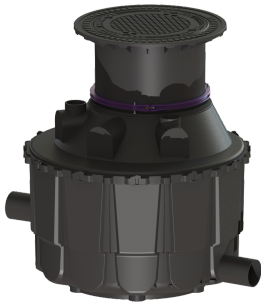


## Probenahmeschacht Typ München, DN 150, Klasse B



### Artikelinformationen

Artikelnummer: 915762/120B-1000

GTIN: 4026092055441

Preisgruppe: 60

### Beschreibung

Probenahmeschacht zum Einbau ins Erdreich, leerlaufend, Zu- und Auslauf zum Anschluss an SML-Rohr nach DIN 19522, Aufsatzstück mit Klemmring, inklusive Aushebeschlüssel

#### Allgemeine Merkmale

Farbe:	schwarz
Material:	PE-HD
ATEX zertifiziert:	nein

#### Abmessungen

Gewicht netto:	115 kg
Gewicht brutto:	115 kg
Gefällesprung:	160 mm
Einbautiefe:	825 - 1335 mm
Art der Höhenverstellbarkeit:	teleskopisches Aufsatzstück
Länge:	1600 mm
Verpackungsmaß Länge:	1550 mm
Verpackungsmaß Breite:	1310 mm
Verpackungsmaß Höhe:	1155 mm

#### Behälter/Grundkörper

Abstand Rohrsohle Auslauf zu Behälterboden:	100 mm
Abstand Rohrsohle Zulauf zu Behälterboden:	275 mm
Auslauf Nennweite (DN):	150 mm
Zulauf Nennweite (DN):	100 mm
Lichte Weite Behälter (LW):	1200 mm
Lichte Weite Einstieg (LW):	610 mm

#### Abdeckungsmerkmale

Abdeckungsart:	Abdeckplatte
Abdeckung Material:	Grauguss
Abdeckung Farbe:	schwarz
Belastungsklasse:	B 125 (EN 124)

Dichtheit:

geruchsdicht