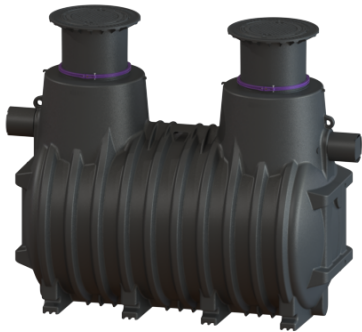


## Öl-/Benzinabscheider EasyOil ground, NS 10, Sys. B, 5800 l, Bel.Kl. B



### Artikelinformationen

Artikelnummer: 99610.80B

GTIN: 4026092027837

Preisgruppe: 60

### Produktvorteile

- Dauerhafte Dichtheit bis Geländeoberkante
- Beständig und geeignet für Biodiesel (FAME) bis zu 100 % Anteil
- Geeignet für Tankstellen mit Hochleistungszapfsäulen, E 10 und Biodiesel

### Beschreibung

Der Abscheider für Leichtflüssigkeiten ist für den Erdeinbau geeignet. Der Sammelbehälter aus dauerhaft beständigem Kunststoff (PE) ist mit einem integrierten Schlammfang und einer selbsttätigen Verschlusseinrichtung ausgestattet. Eine oder mehrere tagwasserdichte Abdeckungen ermöglichen einen einfachen Zugang für Reinigungs- und Wartungsarbeiten.

Bei Belastungsklasse D ist bauseits eine Lastverteilplatte zu verbauen. Die Bewehrungspläne sind bei der KESSEL AG erhältlich.

Bauseitiger Anschluss an Zu- und Auslauf mit PE-HD-Rohren nach DIN 19537, PVC-KG-Rohren nach DIN 19534, PP oder AS an werksseitigen Edelstahlrohrstutzen möglich. Bei der Wahl der passenden Dichtungen und Rohrmaterialien sind die gültigen Normen zu beachten.

Gewährleistung auf den Werkstoff PE 20 Jahre.

Einbausituation:

Einbau ins Erdreich

### Ausführung:

Entsorgungsart:

manuell mit Saugschlauch

Koaleszenzeinsatz:

nein

Nenngröße (NS):

10

Tragfähigkeit (DIN 19901):

E2

Auslieferungszustand:

installationsfertig (Verbindungsteile sind bauseits anzuschließen)

Abscheiderklasse:

System B (ehemals Klasse II)

Anwendungsspektrum für Leichtflüssigkeiten:

von 0,85 bis 0,95 g/cm<sup>3</sup>

### Allgemeine Merkmale:

Material:	PE
Zulassung:	Z-83.8-55

### Abmessungen:

Länge max.:	3.460 mm
Einbringmaß Länge:	3.110 mm
Einbringmaß Breite:	1.760 mm
T-TEÜ:	180 mm
TEÜ:	700 - 1.800 mm
Überstand:	120 mm

### Behälter/Grundkörper:

Zulauf Nennweite (DN):	200
Zulauf Nennweite (DA):	200 mm
Auslauf Nennweite (DN):	200
Auslauf Nennweite (DA):	200 mm
Abstand Rohrsohle Zulauf zu Behälterboden:	1.630 mm
Abstand Rohrsohle Auslauf zu Behälterboden:	1.600 mm
Einbautiefe:	870 - 1.250 mm
Grundwasserbeständigkeit ab Unterkante Bodenteil:	1.810 mm
Lichte Weite Einstieg (LW):	600 mm
Art der Höhenverstellbarkeit:	teleskopisches Aufsatzstück, 5 Grad neigbar

### Abdeckungsmerkmale:

Abdeckungsart:	Abdeckplatte
Abdeckung Material:	Grauguss
Abdeckung Farbe:	schwarz
Belastungsklasse:	B 125 (EN 124)
Länge:	648 mm
Breite:	648 mm
Höhe:	95 mm
Dichtheit:	geruchs- und tagwasserdicht
Verriegelung:	unverriegelt

### Abwasserinhalt:

Gesamtvolumen:	5.800 l
----------------	---------

Schlammfanginhalt: 5.000 l  
Speichermenge an Leichtflüssigkeit: 470 l

**Steuerung:**

Schaltgerät: nein