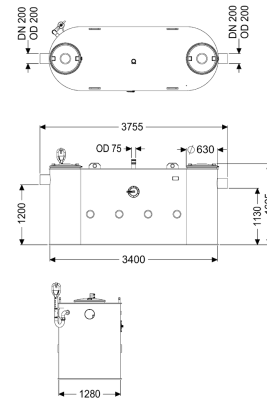


Fettabscheider EasyClean free NS 15, Direct, DZ



Artikelinformationen

Artikelnummer: 93015-06-D

GTIN: 4026092103388

Preisgruppe: 60

Produktvorteile

- Wartungsarmer Betrieb
- Geruchsreduzierte Entsorgung bei geschlossenem Behälter

Beschreibung

Der Abscheider für fetthaltiges Abwasser ist für die freie Aufstellung in frostgeschützten Räumen geeignet und verzichtet auf metallische Bauteile im Behälter. Der Sammelbehälter mit Durchzügen aus dauerhaft beständigem Kunststoff (PE) ist mit einem integrierten Schlammfang ausgestattet und besitzt Schrägen im Behälterboden für eine schnelle und saubere Entsorgung. Zwei geruchsdichte Deckel mit Schnellspannverschlüssen ermöglichen einen einfachen Zugang für Reinigungs- und Wartungsarbeiten. Für die geruchsreduzierte manuelle Entsorgung ist ein Direktentsorgungsstutzen vorhanden. Gewährleistung auf den Werkstoff PE 20 Jahre.

Ausführung

| | |
|----------------------------------|---------|
| Entsorgungsvariante: | Direct |
| Schredder-Mix-System: | nein |
| Schauglas: | nein |
| Nenngröße (NS): | 15,00 |
| SonicControl: | nein |
| Füllereinrichtung nach DIN 1988: | nein |
| Entsorgungsart: | manuell |
| Tragfähigkeit (DIN 19901): | F3 |

Allgemeine Merkmale

| | |
|------------------|-------------------|
| Material: | PE |
| Norm: | EN 1825 |
| Einbausituation: | freie Aufstellung |

| | |
|---|---|
| Auslieferungszustand: | installationsfertig (Verbindungssteile sind bauseits anzuschließen) |
| Lieferumfang: | Storz-B-Kupplung R 2 1/2 " für Saugwagenanschluss |
| Abmessungen | |
| Gewicht netto: | 380 kg |
| Gewicht brutto: | 380 kg |
| Aufstellfläche Länge: | 3755 mm |
| Aufstellfläche Breite: | 1280 mm |
| Aufstellfläche Höhe: | 1625 mm |
| Einbringmaß Länge: | 3755 mm |
| Einbringmaß Breite: | 1280 mm |
| Einbringmaß Höhe: | 1625 mm |
| Länge: | 3755 mm |
| Breite: | 1600 mm |
| Höhe: | 1625 mm |
| Verpackungsmaß Länge: | 3755 mm |
| Verpackungsmaß Breite: | 1280 mm |
| Verpackungsmaß Höhe: | 1625 mm |
| Behälter/Grundkörper | |
| Nenndruck (PN): | 10 |
| Druckabgang (DN): | 65 |
| Druckabgang (DA): | 75 mm |
| Abstand Rohrsohle Auslauf zu Behälterboden: | 1130 mm |
| Abstand Rohrsohle Zulauf zu Behälterboden: | 1200 mm |
| Auslauf Nennweite (DA): | 200 mm |
| Auslauf Nennweite (DN): | 200 mm |
| Zulauf Nennweite (DA): | 200 mm |
| Zulauf Nennweite (DN): | 200 mm |
| Anschluss Zu-/Auslaufstutzen: | PE-HD-Rohre nach DIN 19537, HT-Rohre nach DIN 19560, PP oder AS |
| Abdeckungsmerkmale | |
| Abdeckungsart: | Deckel |
| Abdeckung Material: | Kunststoff |
| Abdeckung Farbe: | schwarz |
| Verriegelung: | Schnellspanverschluss |
| Dichtheit: | geruchsdicht |
| Abwasserinhalt | |
| Abscheiderinhalt: | 2020 l |
| Gesamtvolumen: | 3520 l |
| Schlammfanginhalt: | 1500 l |
| Speichermenge an Fett: | 600 l |
| Steuerung | |
| Schaltgerät: | nein |