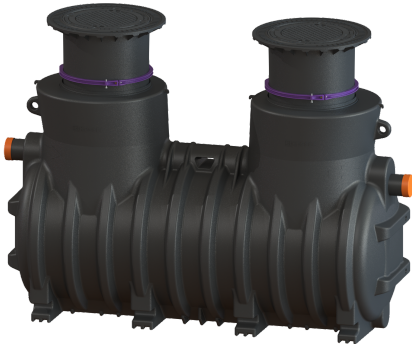


## Fettabscheider EasyClean ground NS 10, Standard, 740-1175 mm, Kl. A/B



### Artikelinformationen

Artikelnummer: 93010/120B

GTIN: 4026092025796

Preisgruppe: 60

### Produktvorteile

- Teleskopisches Aufsatzstück mit geruchsdichten Abdeckplatten in verschiedenen Lastklassen
- Wasserdicht, beständig gegen aggressive Abwässer
- Wartungsarmer Betrieb

### Beschreibung

Der Abscheider für fetthaltiges Abwasser ist für den Erdeinbau geeignet und verzichtet auf metallische Bauteile im Behälter. Der Sammelbehälter aus dauerhaft beständigem Kunststoff (PE) ist mit einem integrierten Schlammfang ausgestattet und besitzt ein abgerundetes Bodenteil für eine schnelle und saubere Entsorgung. Der Zugang für Reinigungs- und Wartungsarbeiten ist über eine oder mehrere Revisionsöffnungen möglich. Die manuelle Entsorgung erfolgt bei geöffnetem Behälter. Bei Belastungsklasse D ist bauseits eine Lastverteilungsplatte zu verbauen. Die Bewehrungspläne sind bei KESSEL erhältlich. Gewährleistung auf den Werkstoff PE 20 Jahre.

#### Ausführung

Hinweis Einbau:	Erdeinbau frostfreie Tiefe 1200 mm
Schachtsystem:	Zisterne
Entsorgungsvariante:	Standard
Schredder-Mix-System:	nein
Schauglas:	nein
Nenngröße (NS):	10,00
SonicControl:	nein
Füllereinrichtung nach DIN 1988:	nein
Entsorgungsart:	manuell mit Saugschlauch
Tragfähigkeit (DIN 19901):	E2

#### Allgemeine Merkmale

Material:	PE
Norm:	EN 1825
Einbausituation:	Einbau ins Erdreich

Auslieferungszustand:	installationsfertig (Verbindungssteile sind bauseits anzuschließen)
<b>Abmessungen</b>	
Gewicht netto:	330 kg
Gewicht brutto:	345 kg
Grundwasserbeständigkeit ab Unterkante Bodenteil:	1320 mm
Durchmesser:	648 mm
TEÜ:	700 - 1.800
T-TEÜ:	220
Länge max.:	3062 mm
Einbautiefe:	740 - 1175 mm
Art der Höhenverstellbarkeit:	teleskopisches Aufsatzstück, 5 Grad neigbar
Einbringmaß Länge:	2910 mm
Einbringmaß Breite:	1200 mm
Verpackungsmaß Länge:	4200 mm
Verpackungsmaß Breite:	1200 mm
Verpackungsmaß Höhe:	1800 mm
<b>Behälter/Grundkörper</b>	
Abstand Rohrsohle Auslauf zu Behälterboden:	1030 mm
Abstand Rohrsohle Zulauf zu Behälterboden:	1100 mm
Auslauf Nennweite (DA):	160 mm
Auslauf Nennweite (DN):	150 mm
Zulauf Nennweite (DA):	160 mm
Zulauf Nennweite (DN):	150 mm
Anschluss Zu-/Auslaufstutzen:	PE-HD-Rohre nach DIN 19537, PVC-KG-Rohre nach DIN 19534, PP oder AS
Lichte Weite Einstieg (LW):	600 mm
<b>Abdeckungsmerkmale</b>	
Abdeckungsart:	Abdeckplatte
Abdeckung Material:	Grauguss
Abdeckung Farbe:	schwarz
Abdeckung Höhe:	95 mm
Verriegelung:	unverriegelt
Belastungsklasse:	B 125 (EN 124)
Dichtheit:	geruchs- und tagwasserdicht
<b>Abwasserinhalt</b>	
Abscheiderinhalt:	1600 l
Gesamtvolumen:	2600 l
Schlammfanginhalt:	1000 l
Speichermenge an Fett:	400 l
<b>Steuerung</b>	
Schaltgerät:	nein