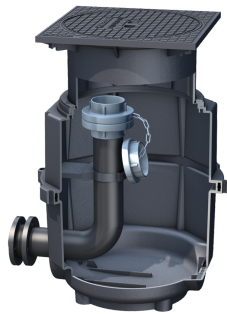


Direktentsorgung LW 400, Entsorgungsanschluss links



Artikelinformationen

Artikelnummer: 917420.50

GTIN: 4026092055557

Preisgruppe: 60

Beschreibung

Direktentsorgung mit Entsorgungsanschluss links passend für Fettabscheider.

Werkseitige Ausrüstung für erdverbaute Fettabscheider mit

Direktentsorgungsanschluss inkl. Entsorgungsschacht LW 400

- mit Flanschanschluss DN 65, PN 10 (Vorschweißbund und Flansch) für

Saugleitung bauseitig

- mit Storz-B-Kupplung R 2 1/2" für Saugwagen

- mit Schachtsystem LW 400 inkl. Abdeckung KL. A/B/D verschlossen, Einbautiefe

630 mm bis 980 mm

- für Nenngröße NS 1 - NS 20

- ohne Fettabscheider

Auslieferung:

Installierte Saugeinrichtung zur gemeinsamen Entsorgung von Schlammfang und

Abscheideraum. Behälter und Direktanschluss komplett montiert,

Entsorgungsleitung und Storz B Anschluss bauseitig.

Abmessungen

Gewicht netto: 50 kg

Gewicht brutto: 50 kg

Lichte Weite (LW): 400 mm

Verpackungsmaß Länge: 1200 mm

Verpackungsmaß Breite: 1200 mm

Verpackungsmaß Höhe: 500 mm