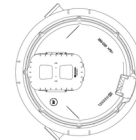
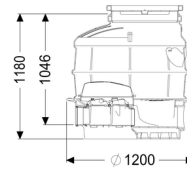


Rückstauschacht LW 1000 Zulauf DN 150, Auslauf DN 150, 1180 mm



Artikelinformationen

Artikelnummer: 881005-DN150

GTIN: 4026092071717

Preisgruppe: 60

Produktvorteile

- Komfort: teurer Wohn- oder Nutzraum bleibt erhalten
- Keine Anlagengeräusche sowie keine Geruchsbelästigung und Verschmutzungen im Gebäude
- Einfacher Einbau durch geringes Gewicht der Schachtbauteile
- Einfaches Umrüsten mit Rückstauverschlüssen Staufix SWA, Staufix FKA und Rückstaupumpanlage Pumpfix F

Beschreibung

Der Rückstauschacht in monolithischer Bauweise ist mit Steighilfen, drei Zuläufen, einem offenen Durchgangsgerinne und einem integrierten Reinigungsrohr Controlfix ausgestattet.

Durch das modulare KESSEL-Baukastensystem kann das Reinigungsrohr problemlos zum Premium-Rückstauverschluss Staufix SWA, Staufix FKA oder zur Rückstaupumpanlage Pumpfix F umgerüstet werden.

Die Bauzeitschutzabdeckung aus Kunststoff kann als Abdeckung im Grünbereich eingesetzt oder durch ein optionales Aufsatzstück mit Abdeckplatte nach EN 124 ersetzt werden. Durch das optionale Aufsatzstück ist eine variable Einbautiefe möglich.

Wasserdicht - geeignet für aggressives Abwasser - Gewährleistung auf den Behälter 20 Jahre.

Abwasserart:

fäkalienhaltig

Auslieferungszustand:

installationsfertig (Verbindungsteile sind bauseits anzuschließen)

Allgemeine Merkmale:

Farbe:	grau
Zulassung:	Z-42.1-333

Behälter/Grundkörper:

Zulauf Anzahl:	3 ST
Zulauf Nennweite (DN):	150
Auslauf Anzahl:	1 ST
Auslauf Nennweite (DN):	150
Abstand Rohrsohle Zulauf zu Behälterboden:	136 mm
Abstand Rohrsohle Auslauf zu Behälterboden:	108 mm
Behälterbreite max.:	1.250 mm
Einbautiefe:	1.230 - 1.460 mm
Gerinne:	offenes Durchgangsgerinne, Zuläufe rechts und links 45 Grad
Grundwasserbeständigkeit ab Unterkante Bodenteil:	2.000 mm
Lichte Weite Behälter (LW):	1.000 mm
Lichte Weite Einstieg (LW):	600 mm
Schachthöhe:	1.180 mm
Schachtsystem:	Standard-Schachtsystem
Anschluss Zu-/Auslaufstutzen:	mit Spitzende zum Anschluss für Abwasserrohre und Formteile nach DIN EN 1401-1, DIN 19534, DIN EN 12666-1, DIN 19537-3 und DIN EN 1852-1

Abdeckungsmerkmale:

Abdeckungsart:	Bauzeitschutzabdeckung
Abdeckung Material:	Kunststoff
Gefällesprung:	9 mm