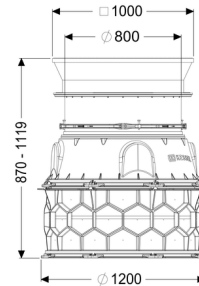
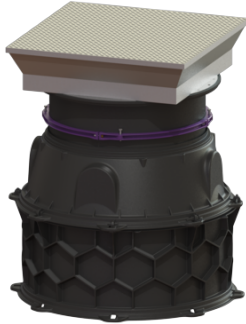


## Schachtmodul LW 1000 Erdreich Zugang LW 800, 870-1119 mm, Klasse D



### Artikelinformationen

Artikelnummer: 8740159  
GTIN: 4026092070253  
Preisgruppe: 60

### Produktvorteile

- Modular aufbaubar mit einfachen Verbindungssegmenten und 250 und 500 mm hohen Zwischenstücken
- Innovative Wabenstruktur
- Einbau im Grundwasser bis 3000 mm
- ideal zum Anbohren bis DN 150
- auftriebssicher
- Teleskopisches Aufsatzstück in LW 600 und LW 800 von Klasse K 3 bis Klasse D verfügbar

### Beschreibung

Das Schachtmodul für die Nass- oder Trockenaufstellung ist mit montierten Steighilfen nach DIN EN 13101 und BGR 177, allen erforderlichen Dichtungen und Verbindungskeilen sowie einem Konus mit teleskopischem Aufsatzstück ausgestattet. Die Zwischenstücke aus dauerhaft beständigem Kunststoff (PE) besitzen universale Anschlussmöglichkeiten.

Durch das modulare KESSEL-Baukastensystem kann der Aufbau mit Zwischenstücken, Konus, Aufsatzstück und Abdeckung flexibel kombiniert werden.

Einbausituation:

Einbau ins Erdreich

### Ausführung:

Hinweis Einbau:

bei Belastungsklasse D ist bauseitig eine Lastverteilungsplatte zu verbauen

Auslieferungszustand:

in Teilen zur bauseitigen Montage (Steighilfen sind werksseitig vormontiert)

**Allgemeine Merkmale:**

Farbe:	schwarz
Norm:	EN 13598-2
Zulassung:	Z-42.1-527

**Abmessungen:**

Länge:	1.200 mm
Breite:	1.200 mm

**Behälter/Grundkörper:**

Zulauf max. Anbohrung (DN):	150 mm
Einbautiefe:	870 - 1.119 mm
Grundwasserbeständigkeit ab Unterkante Bodenteil:	3.000 mm
Lichte Weite Behälter (LW):	1.000 mm
Lichte Weite Einstieg (LW):	800 mm
Art der Höhenverstellbarkeit:	teleskopisches Aufsatzstück

**Abdeckungsmerkmale:**

Abdeckungsart:	Abdeckplatte eckig
Abdeckung Material:	Edelstahl
Belastungsklasse:	D 400 (EN 124)
Länge:	1.096 mm
Breite:	1.005 mm
Höhe:	245 mm
Dichtheit:	tagwasserdicht
Oberfläche:	rutschhemmend
Verriegelung:	verriegelt