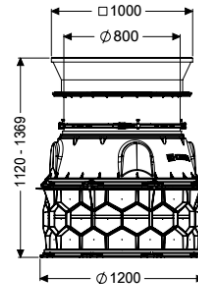
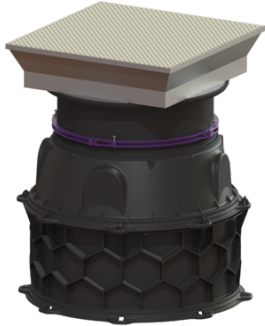


## Schachtmodul LW 1000 Bodenplatte Zugang LW 800, 1120-1369 mm, Klasse B



### Artikelinformationen

Artikelnummer: 8740143  
GTIN: 4026092070093  
Preisgruppe: 60

### Produktvorteile

- Modular aufbaubar mit einfachen Verbindungssegmenten und 250 und 500 mm hohen Zwischenstücken
- Innovative Wabenstruktur
- Einbau im Grundwasser bis 3000 mm

### Beschreibung

Das Schachtmodul für die Nass- oder Trockenaufstellung ist mit montierten Steighilfen nach DIN EN 13101 und BGR 177, allen erforderlichen Dichtungen und Verbindungskeilen sowie einem Konus mit teleskopischem Aufsatzstück ausgestattet. Die Zwischenstücke aus dauerhaft beständigem Kunststoff (PE) besitzen universale Anschlussmöglichkeiten. Durch das modulare KESSEL-Baukastensystem kann der Aufbau mit Zwischenstücken, Konus, Aufsatzstück und Abdeckung flexibel kombiniert werden.

#### Allgemeine Merkmale

Farbe:	schwarz
Material:	PE-HD
Norm:	EN 13598-2
Einbausituation:	Einbau ins Erdreich
Auslieferungszustand:	in Teilen zur bauseitigen Montage (Steighilfen sind werksseitig vormontiert)
Zulassung:	Z-42.1-527

#### Abmessungen

Gewicht netto:	178,05 kg
Gewicht brutto:	198,11 kg

Grundwasserbeständigkeit ab Unterkante Bodenteil:	3000 mm
Einbautiefe:	1120 - 1369 mm
Art der Höhenverstellbarkeit:	teleskopisches Aufsatzstück
Länge:	1200 mm
Breite:	1200 mm
Verpackungsmaß Länge:	1200 mm
Verpackungsmaß Breite:	1200 mm
Verpackungsmaß Höhe:	2200 mm
Behälter/Grundkörper	
Zulauf max. Anbohrung (DN):	150 mm
Lichte Weite Behälter (LW):	1000 mm
Lichte Weite Einstieg (LW):	800 mm
Abdeckungsmerkmale	
Abdeckungsart:	Abdeckplatte eckig
Abdeckung Material:	Edelstahl
Abdeckung Breite:	1005 mm
Abdeckung Höhe:	245 mm
Abdeckung Länge:	1096 mm
Oberfläche:	rutschhemmend
Verriegelung:	verriegelt
Belastungsklasse:	B 125 (EN 124)
Dichtheit:	tagwasserdicht