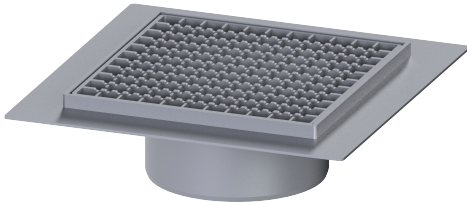


## Aufsatzstück Ferrofix Klebefl. Sys 200, Gitterrost, V2A, 300 x 300 mm



### Artikelinformationen

Artikelnummer: 57415-KF  
GTIN: 4026092095287  
Preisgruppe: 70

### Produktvorteile

- Aus besonders hygienischem und mechanisch hochbelastbarem Edelstahl
- Mit Grundkörpern variabel kombinierbar

### Beschreibung

Das Aufsatzstück Ferrofix aus Edelstahl mit Klebeflansch ist in Kombination mit einem Grundkörper des modularen KESSEL-Baukastensystems zur Punktentwässerung im Innenbereich geeignet.

#### Ausführung

|  |  |
|--|--|
| System:  | 200  |
| Abdichtung am Aufsatzstück:                                  | Klebeflansch (geeignet für Feuchtigkeitssperren) |
| Wassereintrittsklasse nach DIN 18534-1 (bis einschließlich): | W3-I   |

#### Abmessungen

|                               |                             |
|-------------------------------|-----------------------------|
| Gewicht netto:                | 4,2 kg                      |
| Gewicht brutto:               | 4,65 kg                     |
| Art der Höhenverstellbarkeit: | teleskopisches Aufsatzstück |
| Länge:                        | 400 mm                      |
| Breite:                       | 400 mm                      |
| Höhe:                         | 112 mm                      |
| Verpackungsmaß Länge:         | 440 mm                      |
| Verpackungsmaß Breite:        | 440 mm                      |
| Verpackungsmaß Höhe:          | 175 mm                      |

#### Abdeckungsmerkmale

|                        |                        |
|------------------------|------------------------|
| Abdeckungsart:         | Gitterrost             |
| Abdeckung Material:    | Edelstahl 1.4301 (V2A) |
| Abdeckung Höhe:        | 15 mm                  |
| Verriegelung:          | unverriegelt           |
| Belastungsklasse:      | L 15 (EN 1253-1)       |
| Rahmen Breite:         | 300 mm                 |
| Rahmen Länge:          | 300 mm                 |
| Aufsatzstück Material: | Edelstahl 1.4301 (V2A) |

Maschenweite:

23 x 23 mm