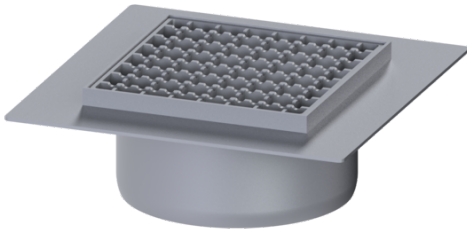


Aufsatzstück Ferrofix Klebefl. Sys 200, Gitterrost, V2A, 200 x 200 mm



Artikelinformationen

Artikelnummer: 57410-KF
GTIN: 4026092093283
Preisgruppe: 70

Produktvorteile

- Aus besonders hygienischem und mechanisch hochbelastbarem Edelstahl
- Mit Grundkörpern variabel kombinierbar

Beschreibung

Das Aufsatzstück Ferrofix aus Edelstahl mit Klebeflansch ist in Kombination mit einem Grundkörper des modularen KESSEL-Baukastensystems zur Punktentwässerung im Innenbereich geeignet.

Ausführung

| | |
|--------------------------------------------------------------|--------------------------------------------------|
| System: | 200 |
| Abdichtung am Aufsatzstück: | Klebeflansch (geeignet für Feuchtigkeitssperren) |
| Wassereintrittsklasse nach DIN 18534-1 (bis einschließlich): | W3-I |

Abmessungen

| | |
|-------------------------------|-----------------------------|
| Gewicht netto: | 3,11 kg |
| Gewicht brutto: | 3,62 kg |
| Art der Höhenverstellbarkeit: | teleskopisches Aufsatzstück |
| Länge: | 300 mm |
| Breite: | 300 mm |
| Höhe: | 110 mm |
| Verpackungsmaß Länge: | 360 mm |
| Verpackungsmaß Breite: | 360 mm |
| Verpackungsmaß Höhe: | 175 mm |

Abdeckungsmerkmale

| | |
|------------------------|------------------------|
| Abdeckungsart: | Gitterrost |
| Abdeckung Material: | Edelstahl 1.4301 (V2A) |
| Abdeckung Höhe: | 15 mm |
| Verriegelung: | unverriegelt |
| Belastungsklasse: | L 15 (EN 1253-1) |
| Rahmen Breite: | 200 mm |
| Rahmen Länge: | 200 mm |
| Aufsatzstück Material: | Edelstahl 1.4301 (V2A) |

Maschenweite:

23 x 23 mm