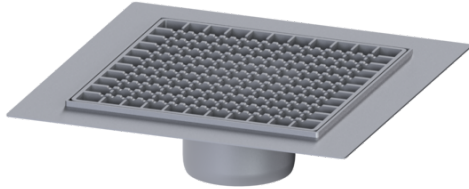


Aufsatzstück Ferrofix Klebeflansch H: 6mm,300x300mm,Gitterrost



Artikelinformationen

Artikelnummer: 54929
GTIN: 4026092099902
Preisgruppe: 70

Produktvorteile

- Aus besonders hygienischem und mechanisch hochbelastbarem Edelstahl
- Mit Grundkörpern variabel kombinierbar

Beschreibung

Das Aufsatzstück aus Edelstahl ist in Kombination mit einem Grundkörper des modularen KESSEL-Baukastensystems 125 zur Punktentwässerung im Innenbereich geeignet. Das Aufsatzstück ist passend für dünnsschichtige Bodenbeläge (z.B. Epoxydharz) und hat einen umlaufenden Kleberand (6 mm tief und 50 mm nach außen abgekantet).

Ausführung

System:	125
Hinweis Einbau:	bei Belastungsklasse M 125 bauseitige Unterfütterung notwendig
Abdichtung am Aufsatzstück: Wassereinwirkungsklasse nach DIN 18534-1 (bis einschließlich):	Klebeflansch (geeignet für Feuchtigkeitssperren) W3-I

Abmessungen

Gewicht netto:	7,95 kg
Gewicht brutto:	8,86 kg
Länge:	400 mm
Breite:	400 mm
Höhe:	110 mm
Verpackungsmaß Länge:	440 mm
Verpackungsmaß Breite:	440 mm
Verpackungsmaß Höhe:	175 mm

Abdeckungsmerkmale

Abdeckungsart:	Gitterrost
Abdeckung Breite:	300 mm
Abdeckung Höhe:	6 mm
Abdeckung Länge:	300 mm
Oberfläche:	gebeizt
Verriegelung:	ingelegt

Belastungsklasse:
Form Aufsatzstück:
Aufsatzstück Material:
Maschenweite:

L 15 / M 125 (EN 1253-1)
eckig
Edelstahl 1.4301 (V2A)
23 x 23 mm