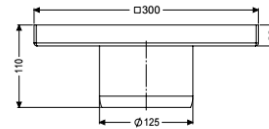
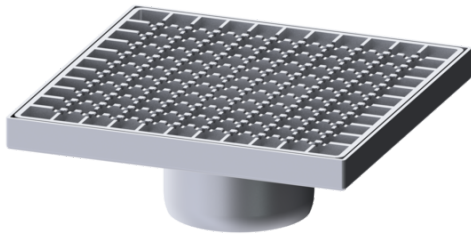


Aufsatzstück Ferrofix ohne Klebeflansch, 300x300mm, Gitterrost



Artikelinformationen

Artikelnummer: 54926

GTIN: 4026092099919

Preisgruppe: 70

Produktvorteile

- Aus besonders hygienischem und mechanisch hochbelastbarem Edelstahl
- Mit Grundkörpern variabel kombinierbar

Beschreibung

Das Aufsatzstück aus Edelstahl ist in Kombination mit einem Grundkörper des modularen KESSEL-Baukastensystems 125 zur Punktentwässerung im Innenbereich geeignet.

Ausführung

System:

125

Hinweis Einbau:

bei Belastungsklasse M 125 bauseitige Unterfütterung notwendig

Abdichtung am Aufsatzstück:

Anschlussrand

Allgemeine Merkmale

Norm:

EN 1253-1

Abmessungen

Gewicht netto:

6,32 kg

Gewicht brutto:

6,67 kg

Länge:

300 mm

Breite:

300 mm

Höhe:

110 mm

Verpackungsmaß Länge:

390 mm

Verpackungsmaß Breite:

190 mm

Verpackungsmaß Höhe:

310 mm

Abdeckungsmerkmale

Abdeckungsart:

Gitterrost

Abdeckung Material:	Edelstahl 1.4301 (V2A)
Abdeckung Höhe:	25 mm
Oberfläche:	gebeizt
Verriegelung:	ingelegt
Belastungsklasse:	L 15 / M 125 (EN 1253-1)
Form Aufsatzstück:	eckig
Aufsatzstück Material:	Edelstahl 1.4301 (V2A)
Maschenweite:	23 x 23 mm