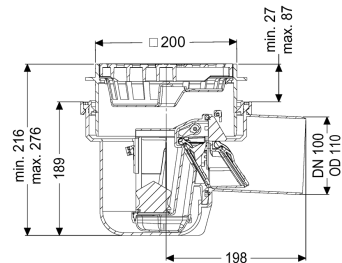


Leichtflüssigkeitssperre DN 100, Schlitzrost, mit Rückstauschutz



Artikelinformationen

Artikelnummer: 52101
 GTIN: 4026092029770
 Preisgruppe: 10

Produktvorteile

- Versperrt Leichtflüssigkeiten im Havariefall den Weg
- Inklusive Geruchsverschluss

Beschreibung

Die Leichtflüssigkeitssperre aus Kunststoff ist für den Einbau in die Bodenplatte geeignet und ist mit einem Geruchsverschluss und einem Schlammeimer ausgestattet. Das Aufsatzstück mit Schlitzrost ist teleskopisch höhenverstellbar.

Ausführung

| | |
|---|-------|
| Schlammeimer: | ja |
| Sperrwasserhöhe: | 50 mm |
| Ablaufleistung (l/s) mit 20 mm Aufstau: | 1 |
| Mechanische Rückstauklappen: | 2 |

Allgemeine Merkmale

| | |
|------------------------|-----------|
| Norm: | EN 1253-3 |
| Nennweite (DN): | 100 |
| Außendurchmesser (DA): | 110 mm |
| Rückstauschutz: | Typ 5 |
| Geruchsverschluss: | inklusive |

Abmessungen

| | |
|-------------------------------|-----------------------------|
| Höhenverstellbarkeit: | 30 - 90 mm |
| Gewicht netto: | 2,55 kg |
| Gewicht brutto: | 2,88 kg |
| Aussparungsmaß Breite: | 250 mm |
| Aussparungsmaß Länge: | 400 mm |
| Einbautiefe: | 216 - 276 mm |
| Art der Höhenverstellbarkeit: | teleskopisches Aufsatzstück |

| | |
|------------------------|--------|
| Länge: | 320 mm |
| Breite: | 243 mm |
| Verpackungsmaß Länge: | 380 mm |
| Verpackungsmaß Breite: | 295 mm |
| Verpackungsmaß Höhe: | 257 mm |

| | |
|-----------------------|------------|
| Behälter/Grundkörper | |
| Material Grundkörper: | Kunststoff |

Abdeckungsmerkmale

| | |
|------------------------|-----------------|
| Abdeckungsart: | Schlitzrost |
| Abdeckung Material: | Kunststoff |
| Abdeckung Farbe: | schwarz |
| Abdeckung Breite: | 188 mm |
| Abdeckung Länge: | 188 mm |
| Belastungsklasse: | K 3 (EN 1253-1) |
| Rahmen Breite: | 200 mm |
| Rahmen Länge: | 200 mm |
| Form Aufsatzstück: | eckig |
| Aufsatzstück Material: | Kunststoff |
| Schlammeimer: | ja |