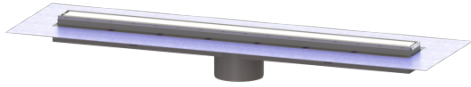


Aufsatzstück Linearis Comfort L: 950 mm, System 125, WaD, K 3



Artikelinformationen

Artikelnummer: 48930M

GTIN: 4026092079065

Preisgruppe: 10

Produktvorteile

- Individuelles Design mit wendbarem Edelstahlsteg
- Höchste Brandschutzstandards
- Geringe Einbauhöhe

Beschreibung

Das Aufsatzstück Linearis Comfort ist in Kombination mit einem Grundkörper des modularen KESSEL-Baukastensystems 125 zur Linienentwässerung im Innenbereich geeignet.

Ausführung:

System:	125
Geruchsverschluss:	inklusive
Abdichtungsart:	Abdichtung im Verbund (DIN 18534)
Sickerwasseröffnung:	offen
Abdichtung am Aufsatzstück:	werksseitig angebrachte Dichtmanschette (WaD) nach DIN 18534
Wassereinwirkungsklasse nach DIN 18534-1 (bis einschließlich):	W3-I
Sperrwasserhöhe:	50 mm

Allgemeine Merkmale:

Nennweite (DN):	125
Außendurchmesser (DA):	125

Abmessungen:

Breite:	243 mm
Höhe:	115 mm
Außenmaß Länge:	1.015 mm

Abdeckungsmerkmale:

Abdeckungsart:	Edelstahl-Abdeckung
Rost Design:	optional befliesbar
Abdeckung Material:	Edelstahl 1.4301 (V2A)
Abdeckung Farbe:	silber, wählbar
Belastungsklasse:	K 3 (EN 1253-1)
Verriegelung:	ingelegt

Rost:

Rahmen Länge:	950 mm
Rahmen Breite:	66 mm
Rahmen Material:	Edelstahl 1.4301 (V2A)

Aufsatzstück Material:	ABS
Ablaufleistung (l/s) mit 10 mm Aufstau:	1,1 l/s
Ablaufleistung (l/s) ohne Aufstau:	1 l/s
Brandschutz:	Höchste Brandschutzstandards mithilfe optional erhältlichem Fire-Kit und Quick-Fit, Feuerwiderstandsklasse R30-R120 (allg. bauaufsicht. Zul. Z-19.17-1719, allg. Bauartgenehm. Z-19.53-2414) in Kombi. mit senkrechtem Grundkörper Ecoguss, Practicus, Ferrofix