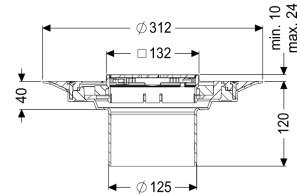
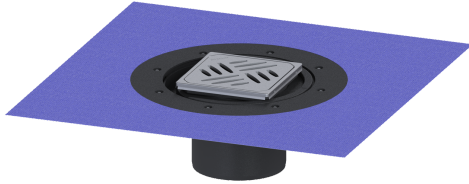


## Aufsatzstück Variofix Designrost Kessel, V2A, L 15



### Artikelinformationen

Artikelnummer: 48625  
 GTIN: 4026092044889  
 Preisgruppe: 10

### Produktvorteile

- Verschiedene Abdeckungen wählbar
- Inklusive Dichtmanschette

### Beschreibung

Das Aufsatzstück Variofix ist zur Kombination mit Objekt- und Badabläufen geeignet und ist höhen- und seitenverstellbar zur Anpassung an den Bodenbelag.

#### Ausführung

|  |  |
|--|--|
| System:  | 125  |
| Abdichtung am Aufsatzstück:                                    | zu verklebende beiliegende Dichtmanschette (bd) nach DIN 18534 |
| Wassereinwirkungsklasse nach DIN 18534-1 (bis einschließlich): | W3-I   |

#### Abmessungen

|                               |                             |
|-------------------------------|-----------------------------|
| Höhenverstellbarkeit:         | 10 - 23 mm                  |
| Gewicht netto:                | 1,56 kg                     |
| Gewicht brutto:               | 1,78 kg                     |
| Durchmesser:                  | 312 mm                      |
| Art der Höhenverstellbarkeit: | teleskopisches Aufsatzstück |
| Höhe:                         | 120 mm                      |
| Verpackungsmaß Länge:         | 390 mm                      |
| Verpackungsmaß Breite:        | 190 mm                      |
| Verpackungsmaß Höhe:          | 310 mm                      |

#### Abdeckungsmerkmale

|                     |                        |
|---------------------|------------------------|
| Abdeckungsart:      | Designrost             |
| Abdeckung Material: | Edelstahl 1.4301 (V2A) |
| Abdeckung Farbe:    | silber                 |

|                        |                                     |
|------------------------|-------------------------------------|
| Oberfläche:            | geschliffen                         |
| Verriegelung:          | ingelegt                            |
| Belastungsklasse:      | L 15 (EN 1253-1)                    |
| Rost Design:           | Kessel                              |
| Rutschhemmklasse:      | R9 nach DIN 51130; C nach DIN 51097 |
| Rahmen Breite:         | 132 mm                              |
| Rahmen Länge:          | 132 mm                              |
| Aufsatzstück:          | dreidimensional verstellbar         |
| Form Aufsatzstück:     | eckig                               |
| Aufsatzstück Material: | ABS                                 |