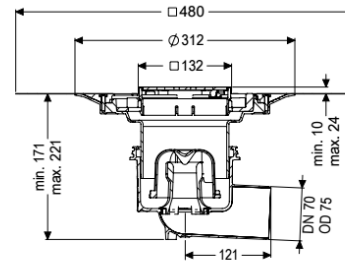
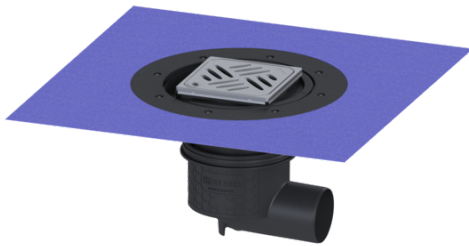


## Boden-/Deckenablauf Practicus DN 70, seitl., Variofix, Designrost



### Artikelinformationen

Artikelnummer: 45170.53

GTIN: 4026092052693

Preisgruppe: 10

### Produktvorteile

- Hygiene: hygienisches absolut korrosionsfreies und langlebiges Material
- Schallschutz: hervorragende Schallschutzwirkung bestätigt durch das Fraunhofer-Institut

### Beschreibung

Der Boden-/Deckenablauf Practicus aus Kunststoff dient der Punktentwässerung und ist mit einem Anschlussrand sowie einem herausnehmbaren Geruchsverschluss, einer Lippendichtung und einer Bauzeitschutzabdeckung ausgestattet. Inklusive teleskopisch höhenverstellbarem Aufsatzstück aus ABS. Der Ablauf erfüllt besondere Schallschutzanforderungen gemäß den Messungen des Fraunhofer Instituts Stuttgart.

#### Ausführung

|   |  |
|---|--|
| System:                                 | 125  |
| Abdichtung am Aufsatzstück:             | zu verklebende beiliegende Dichtmanschette (bd) nach DIN 18534 |
| Abdichtung am Grundkörper:              | Anschlussrand  |
| Sperrwasserhöhe:                        | 50 mm  |
| Ablaufleistung (l/s) mit 20 mm Aufstau: | 1,5  |

#### Allgemeine Merkmale

|                        |           |
|------------------------|-----------|
| Norm:                  | EN 1253-1 |
| Nennweite (DN):        | 70        |
| Außendurchmesser (DA): | 75 mm     |

#### Abmessungen

|                       |            |
|-----------------------|------------|
| Höhenverstellbarkeit: | 10 - 23 mm |
| Gewicht netto:        | 2,11 kg    |

|                               |                                     |
|-------------------------------|-------------------------------------|
| Gewicht brutto:               | 3,02 kg                             |
| Art der Höhenverstellbarkeit: | teleskopisches Aufsatzstück         |
| Verpackungsmaß Länge:         | 490 mm                              |
| Verpackungsmaß Breite:        | 275 mm                              |
| Verpackungsmaß Höhe:          | 495 mm                              |
| Behälter/Grundkörper          |                                     |
| Auslauf Anzahl:               | 1                                   |
| Material Grundkörper:         | PP                                  |
| Stutzen Ausführung:           | waagrecht                           |
| Abdeckungsmerkmale            |                                     |
| Abdeckungsart:                | Designrost                          |
| Abdeckung Material:           | Edelstahl 1.4301 (V2A)              |
| Abdeckung Farbe:              | silber                              |
| Abdeckung Breite:             | 120 mm                              |
| Abdeckung Länge:              | 120 mm                              |
| Rahmen Material:              | Edelstahl 1.4301 (V2A)              |
| Verriegelung:                 | Lock & Lift                         |
| Belastungsklasse:             | L 15 (EN 1253-1)                    |
| Rost Design:                  | Kessel                              |
| Rutschhemmklasse:             | R9 nach DIN 51130; C nach DIN 51097 |
| Rahmen Breite:                | 132 mm                              |
| Rahmen Länge:                 | 132 mm                              |
| Aufsatzstück:                 | dreidimensional verstellbar         |
| Aufsatzstück Material:        | ABS                                 |
| Geruchsverschluss:            | inklusive                           |