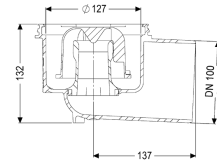


## Grundkörper Practicus DN 100, Auslauf seitlich



### Artikelinformationen

Artikelnummer: 45110  
 GTIN: 4026092033562  
 Preisgruppe: 10

### Produktvorteile

- Hygiene: hygienisches absolut korrosionsfreies und langlebiges Material
- absolut korrosionsfreies und langlebiges Material

### Beschreibung

Der Grundkörper Practicus aus Kunststoff dient in Kombination mit einem Aufsatzstück der Punktentwässerung und ist mit einem herausnehmbaren Geruchsverschluss und einer Bauzeitschutzabdeckung ausgestattet. Der Ablauf erfüllt besondere Schallschutzanforderungen gemäß den Messungen des Fraunhofer Instituts Stuttgart.

#### Ausführung

System:	125
Abdichtung am Aufsatzstück:	Anschlussrand
Abdichtung am Grundkörper:	Anschlussrand
Sperrwasserhöhe:	50 mm

#### Allgemeine Merkmale

Nennweite (DN):	100
Außendurchmesser (DA):	110 mm
Geruchsverschluss:	inklusive
Nachhaltig:	durch Einsatz von Rezyklat-Material

#### Abmessungen

Gewicht netto:	0,73 kg
Gewicht brutto:	0,83 kg
Durchmesser:	135 mm
Höhe:	132 mm
Verpackungsmaß Länge:	200 mm

Verpackungsmaß Breite:	200 mm
Verpackungsmaß Höhe:	175 mm
Behälter/Grundkörper	
Auslauf Anzahl:	1
Anschluss Zu-/Auslaufstutzen:	Der Auslaufstutzen ist für den Anschluss an SML-Rohre geeignet.
Material Grundkörper:	PP
Stutzen Ausführung:	waagrecht