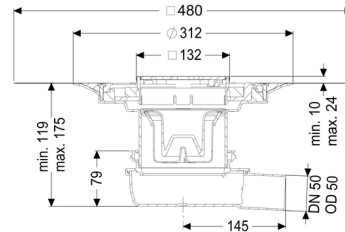
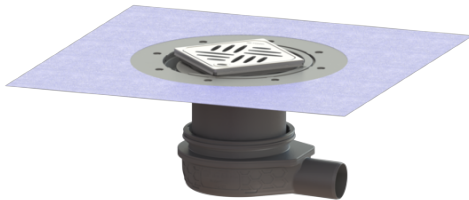


## Bodenablauf Der Ultraflache 79 DN 50, Variofix, Designrost Kessel, L&L



### Artikelinformationen

Artikelnummer: 44700.53  
 GTIN: 4026092080948  
 Preisgruppe: 10

### Produktvorteile

- Geringe Einbauhöhe
- Wissenschaftlich bestätigte Schallschutzwirkung
- verschiedene Design Abdeckungen

### Beschreibung

Der Bodenablauf Der Ultraflache 79 ist zur Bodenentwässerung im Innenbereich geeignet. Der Ablauf aus Kunststoff ist mit einem herausnehmbaren Geruchsverschluss im Aufsatzstück ausgestattet.

### Ausführung:

System:	125
Geruchsverschluss:	inklusive
Abdichtungsart:	Abdichtung im Verbund (DIN 18534)
Sickerwasseröffnung:	optional
Abdichtung am Aufsatzstück:	zu verklebende beiliegende Dichtmanschette (bd) nach DIN 18534
Wassereinwirkungsklasse nach DIN 18534-1 (bis einschließlich):	W3-I
Sperrwasserhöhe:	50 mm

### Allgemeine Merkmale:

Nennweite (DN):	50
Außendurchmesser (DA):	50

Norm: EN 1253-1

### Abmessungen:

Länge: 312 mm  
Breite: 312 mm  
Höhe: 79 mm

### Behälter/Grundkörper:

Auslauf Anzahl: 1 ST

### Grundkörper:

Material Grundkörper: ABS  
Art der Höhenverstellbarkeit: teleskopisches Aufsatzstück  
Höhenverstellbarkeit: 119 - 174 mm

### Abdeckungsmerkmale:

Abdeckungsart: Designrost  
Rost Design: Kessel  
Abdeckung Material: Edelstahl 1.4301 (V2A)  
Abdeckung Farbe: silber  
Belastungsklasse: L 15 (EN 1253-1)  
Länge: 120 mm  
Breite: 120 mm  
Höhe: 16 mm  
Oberfläche: geschliffen  
Verriegelung: Lock & Lift  
Rutschhemmklasse: R9 nach DIN 51130; C nach DIN 51097

### Rost:

Rahmen Länge: 132 mm  
Rahmen Breite: 132 mm  
Rahmen Material: Edelstahl 1.4301 (V2A)

Form Aufsatzstück: eckig  
Aufsatzstück Material: ABS