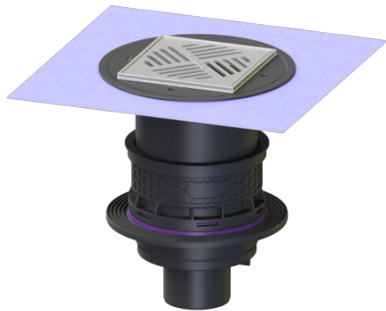


Kellerablauf Universale Plus senkr., Variofix, Geruchsverschluss, WU



Artikelinformationen

Artikelnummer: 29151
GTIN: 4026092096918
Preisgruppe: 01

Produktvorteile

- Nachhaltig durch Einsatz von Rezyklat-Material
- Zuläufe über der Bodenplatte - keine Durchdringung erforderlich
- Senkrechter Auslauf für einfache Montage und einfache Zugänglichkeit zur Grundleitung

Beschreibung

Der Kellerablauf Universale Plus aus Kunststoff dient der Entwässerung von fäkalienfreiem Abwasser und ist mit einem herausnehmbaren Geruchsverschluss sowie einem Schlammeimer ausgestattet. Inklusive Bauzeitschutzabdeckung.

Der Ablauf ist druckwasserdicht bis 0,6 bar (MFGPA Leipzig geprüft) sowie radondicht (IAF Radioökologie GmbH geprüft).

Abwasserart:

fäkalienfrei

Einbausituation:

Einbau in die Bodenplatte

Ausführung:

Geruchsverschluss:

inklusive

Abdichtungsart:

Abdichtung im Verbund (DIN 18534)

Abdichtung am Aufsatzstück:

zu verklebende beiliegende Dichtmanschette (bd)
nach DIN 18534

Wassereinwirkungsklasse nach DIN 18534-1 (bis einschließlich):

W3-I

Allgemeine Merkmale:

Nennweite (DN):

100

Farbe:

schwarz

Norm:

EN 1253

Abmessungen:

Höhe:	270 mm
Aussparungsmaß Länge:	310 mm
Aussparungsmaß Breite:	310 mm
Durchmesser:	295 mm

Behälter/Grundkörper:

Auslauf Nennweite (DN):	100
Auslauf Nennweite (DA):	110
Einbautiefe:	309 - 408 mm

Grundkörper:

Stutzen Ausführung:	senkrecht
Art der Höhenverstellbarkeit:	teleskopisches Aufsatzstück
Verstellbereich:	12 - 28 mm

Abdeckungsmerkmale:

Abdeckungsart:	Schlitzrost aus Edelstahl
Abdeckung Material:	Edelstahl 1.4301 (V2A)
Abdeckung Farbe:	silber
Belastungsklasse:	K 3 (EN 1253-1)
Länge:	200 mm
Breite:	200 mm
Höhe:	25 mm
Ablaufleistung (l/s) mit 10 mm Aufstau:	1,6 l/s
Ablaufleistung (l/s) mit 20 mm Aufstau:	2,3 l/s