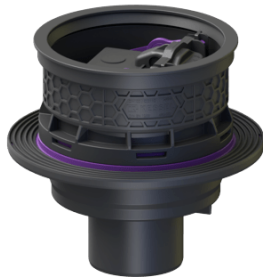


Grundkörper Universale Plus senkrecht, mit Geruchsverschluss, WU



Artikelinformationen

Artikelnummer: 29102
GTIN: 4026092096956
Preisgruppe: 01

Produktvorteile

- Nachhaltig durch Einsatz von Rezyklat-Material
- Zuläufe über der Bodenplatte - keine Durchdringung erforderlich
- Senkrechter Auslauf für einfache Montage und einfache Zugänglichkeit zur Grundleitung

Beschreibung

Der Grundkörper Universale Plus aus Kunststoff dient in Kombination mit einem Aufsatzstück der Entwässerung von fäkalienfreiem Abwasser und ist mit einem herausnehmbaren Geruchsverschluss sowie einem Schlammeimer ausgestattet. Inklusive Bauzeitschutzabdeckung.

Der Ablauf ist druckwasserdicht bis 0,6 bar (MFPA Leipzig geprüft) sowie radondicht (IAF Radioökologie GmbH geprüft).

Abwasserart:	fäkalienfrei
Einbausituation:	Einbau in die Bodenplatte

Ausführung:

Geruchsverschluss:	inklusive
Sperrwasserhöhe:	60 mm

Allgemeine Merkmale:

Nennweite (DN):	100
Farbe:	schwarz
Norm:	EN 1253

Abmessungen:

Höhe:	270 mm
Aussparungsmaß Länge:	310 mm
Aussparungsmaß Breite:	310 mm

Durchmesser: 295 mm

Behälter/Grundkörper:

Auslauf Nennweite (DN): 100

Auslauf Nennweite (DA): 110

Grundkörper:

Stutzen Ausführung: senkrecht

Art der Höhenverstellbarkeit: teleskopisches Aufsatzstück

Abdeckungsmerkmale:

Schlammeimer: ja