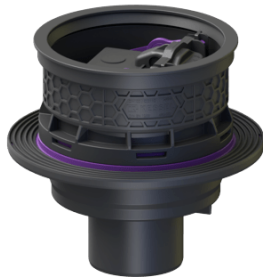


## Grundkörper Universale Plus senkrecht, mit Geruchsverschluss, WU



### Artikelinformationen

Artikelnummer: 29102  
GTIN: 4026092096956  
Preisgruppe: 10

### Produktvorteile

- Nachhaltig durch Einsatz von Rezyklat-Material
- Zuläufe über der Bodenplatte - keine Durchdringung erforderlich
- Senkrechter Auslauf für einfache Montage und einfache Zugänglichkeit zur Grundleitung

### Beschreibung

Der Grundkörper Universale Plus aus Kunststoff dient in Kombination mit einem Aufsatzstück der Entwässerung von fäkalienfreiem Abwasser und ist mit einem herausnehmbaren Geruchsverschluss sowie einem Schlammeimer ausgestattet. Inklusive Bauzeitschutzabdeckung.

Der Ablauf ist druckwasserdicht bis 0,6 bar (MFPA Leipzig geprüft) sowie radondicht (IAF Radioökologie GmbH geprüft).

Abwasserart:	fäkalienfrei
Einbausituation:	Einbau in die Bodenplatte

### Ausführung:

Geruchsverschluss:	inklusive
WU-Flansch:	ja
Sperrwasserhöhe:	60 mm

### Allgemeine Merkmale:

Nennweite (DN):	100
Farbe:	schwarz
Norm:	EN 1253

### Abmessungen:

Höhe:	270 mm
Aussparungsmaß Länge:	310 mm

Aussparungsmaß Breite: 310 mm  
Durchmesser: 295 mm

**Behälter/Grundkörper:**

Auslauf Nennweite (DN): 100  
Auslauf Nennweite (DA): 110

**Grundkörper:**

Stutzen Ausführung: senkrecht

Art der Höhenverstellbarkeit: teleskopisches Aufsatzstück

**Abdeckungsmerkmale:**

Schlammweimer: ja