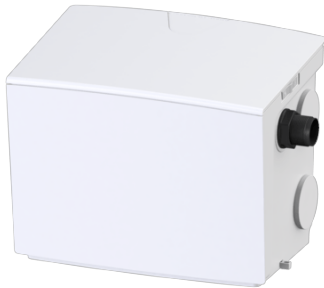


Hebeanlage Minilift S KTP 300, resistant, freie Aufstellung



Artikelinformationen

Artikelnummer: 28561C

GTIN: 4026092096987

Preisgruppe: 20

Produktvorteile

- Beständig gegen Heißwasser
- Variable Zuläufe oben und seitlich
- Werkzeuglose Wartung

Beschreibung

Die steckerfertige Kleinhebeanlage Minilift S ist geeignet für die Abwasserentsorgung von häuslichem Schmutzwasser, ideal zum Anschluss von Dusche, Badewanne, Waschbecken, Spülbecken, Geschirrspül- oder Waschmaschine. Die überflutbare Pumpe mit Schwimmerschalter kann mithilfe von Einhandverschlüssen einfach entnommen werden. Der Sammelbehälter aus Kunststoff besitzt einen offenen Pumpenraum und ist beständig gegen aggressive Abwässer. Die Anlage bietet durch ihre zahlreichen Zuläufe (4x DN 50 waagrecht, 1x DN 40 senkrecht) und anpassbaren Abgänge flexible und einfache Möglichkeiten zur bauseitigen Installation.

- Heißwasserbeständig
- Variables Nutzvolumen durch höhenverstellbaren Schwimmer
- Druckseitiger Rückflussverhinderer werksseitig integriert
- Pumpe mit Freistromrad für höchste Betriebssicherheit
- Werkzeuglose Wartung

Abwasserart:

fäkalienfrei

Einbausituation:

freie Aufstellung

Ausführung:

Anlagenart:

Einzelanlage

Pumpensteuerung:

Schwimmerschalter

Rückflussverhinderer:

integriert

Resistant:

beständig gegen salzhaltige Medien, Abwasser aus Enthärtungsanlagen sowie kondensathaltiges Abwasser aus Heizungsanlagen

Möglichkeiten Druckanschluss:

Gewinde 1 1/2 ", PVC-Klebeverbindung, Klickadapter

Entlüftung:

Aktivkohlefilter

Auslieferungszustand:

steckerfertig

Allgemeine Merkmale:

Farbe:	weiß
Norm:	EN 12050-2

Abmessungen:

Länge:	425 mm
Breite:	300 mm
Höhe:	340 mm

Behälter/Grundkörper:

Zulauf Anzahl:	5 ST
Zulauf Nennweite (DN):	40, 50
Behältervolumen:	30 l
Nutzvolumen min.:	5 l
Nutzvolumen max.:	12 l
Druckabgang:	waagrecht
Druckabgang (DN):	32 mm
Druckabgang (DA):	40 mm
Freier Kugeldurchgang:	10 mm

Fördereinrichtung:

Pumpe:	KTP 300 resistant
Anzahl Pumpen:	1
Förderleistung max.:	8 m ³ /h
Förderhöhe max.:	6 m
Betriebsspannung:	230 V
Netzfrequenz:	50 Hz
Betriebsart:	S1
Leistung P1:	0,34 kW
Leistung P2:	0,21 kW
Drehzahl:	2.800 U/min
Erforderliche Absicherung (Leitungsschutz):	C 16 A
Förderguttemperatur (dauerhaft) max.:	40 °C
Heißwasserbeständigkeit kurzzeitig (2 Min.):	80 °C
Anschlusstyp:	Schuko 2-polig
Gewicht:	4,5 kg
Lauftrad Typ:	Freistromrad
Länge Netzanschlussleitung Pumpe:	5 m
Nennstrom:	1,6 A
Schutzart Pumpe:	IP 68 (3m)
Schutzklasse:	I

Typ Anschlussleitung Pumpe:
Temperaturüberwachung:

H07RN-F 3G 1,0 mm²
integriert

Steuerung:

Art Niveauerfassung:
Instrument Niveauerfassung:

mechanisch
Schwimmerschalter