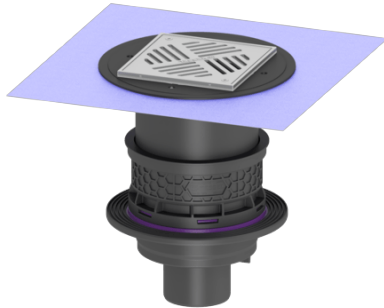


## Kellerablauf Universale Plus senkr., Variofix, Rückstauverschluss, WU



### Artikelinformationen

Artikelnummer: 27651  
 GTIN: 4026092096888  
 Preisgruppe: 01

### Produktvorteile

- Nachhaltig durch Einsatz von Rezyklat-Material
- Zuläufe über der Bodenplatte - keine Durchdringung erforderlich
- Senkrechter Auslauf für einfache Montage und einfache Zugänglichkeit zur Grundleitung

### Beschreibung

Der Kellerablauf Universale Plus aus Kunststoff dient der Entwässerung von fäkalienfreiem Abwasser und ist mit einem herausnehmbaren Rückstauverschluss mit zwei Rückstauklappen sowie einem handverriegelbaren Notverschluss ausgestattet. Inklusive Bauzeitschutzabdeckung.

Der Ablauf ist druckwasserdicht bis 0,6 bar (MFPA Leipzig geprüft) sowie radondicht (IAF Radioökologie GmbH geprüft).

Abwasserart:	fäkalienfrei
Einbausituation:	Einbau in die Bodenplatte

### Ausführung:

Abdichtungsart:	Abdichtung im Verbund (DIN 18534)
Notverschluss:	ja
Abdichtung am Aufsatzstück:	zu verklebende beiliegende Dichtmanschette (bd) nach DIN 18534
Wassereinwirkungsklasse nach DIN 18534-1 (bis einschließlich):	W3-I
Sperrwasserhöhe:	60 mm
Rückstauschutz:	Typ 5
Mechanische Rückstauklappen:	2

### Allgemeine Merkmale:

Nennweite (DN):	100
-----------------	-----

Farbe: schwarz  
Norm: EN 1253, EN 13564

### Abmessungen:

Höhe: 270 mm  
Aussparungsmaß Länge: 310 mm  
Aussparungsmaß Breite: 310 mm  
Durchmesser: 295 mm

### Behälter/Grundkörper:

Einbautiefe: 309 - 408 mm

### Grundkörper:

Stutzen Ausführung: senkrecht  
Art der Höhenverstellbarkeit: teleskopisches Aufsatzstück  
Verstellbereich: 12 - 28 mm

### Abdeckungsmerkmale:

Abdeckungsart: Schlitzrost aus Edelstahl  
Abdeckung Material: Edelstahl 1.4301 (V2A)  
Abdeckung Farbe: silber  
Belastungsklasse: K 3 (EN 1253-1)  
Länge: 200 mm  
Breite: 200 mm  
Höhe: 25 mm

Ablaufleistung (l/s) mit 10 mm Aufstau: 1,6 l/s  
Ablaufleistung (l/s) mit 20 mm Aufstau: 1,7 l/s