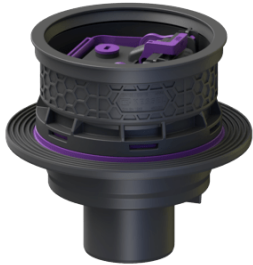


Grundkörper Universale Plus senkrecht, mit Rückstauverschluss, WU



Artikelinformationen

Artikelnummer: 27650
GTIN: 4026092096932
Preisgruppe: 01

Produktvorteile

- Nachhaltig durch Einsatz von Rezyklat-Material
- Zuläufe über der Bodenplatte - keine Durchdringung erforderlich
- Senkrechter Auslauf für einfache Montage und einfache Zugänglichkeit zur Grundleitung

Beschreibung

Der Grundkörper Universale Plus aus Kunststoff dient in Kombination mit einem Aufsatzstück der Entwässerung von fäkalienfreiem Abwasser und ist mit einem herausnehmbaren Rückstauverschluss mit zwei Rückstauklappen, einem handverriegelbaren Notverschluss sowie einem Schlammeimer ausgestattet. Inklusive Bauzeitschutzabdeckung.

Der Ablauf ist druckwasserdicht bis 0,6 bar (MFPA Leipzig geprüft) sowie radondicht (IAF Radioökologie GmbH geprüft).

Abwasserart: fäkalienfrei
Einbausituation: Einbau in die Bodenplatte

Ausführung:

Notverschluss: ja
Sperrwasserhöhe: 60 mm
Rückstauschutz: Typ 5
Mechanische Rückstauklappen: 2

Allgemeine Merkmale:

Nennweite (DN): 100
Farbe: schwarz
Norm: EN 1253, EN 13564

Abmessungen:

Höhe:	270 mm
Aussparungsmaß Länge:	310 mm
Aussparungsmaß Breite:	310 mm
Durchmesser:	295 mm

Grundkörper:

Stutzen Ausführung:	senkrecht
Art der Höhenverstellbarkeit:	teleskopisches Aufsatzstück

Abdeckungsmerkmale:

Schlammeimer:	ja
---------------	----