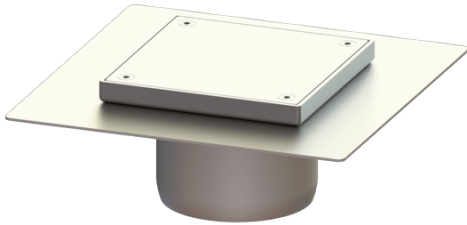


## Reinigungsverschluss Ferrofix Sys 100, Klebeflansch, geruchsdicht



### Artikelinformationen

Artikelnummer: 27177-PL-KF

GTIN: 4026092090862

Preisgruppe: 70

### Produktvorteile

- Aus besonders hygienischem und mechanisch hochbelastbarem Edelstahl

### Beschreibung

Der Reinigungsverschluss Ferrofix aus Edelstahl V2A dient als Aufsatzstück dem direkten Anschluss an Rohrleitungen und ist mit einer geschlossenen, verschraubten Abdeckplatte ausgestattet.

### Ausführung:

System:	100
Abdichtungsart:	Abdichtung im Verbund (DIN 18534)
Abdichtung am Aufsatzstück:	Klebeflansch (geeignet für Feuchtigkeitssperren)

### Abmessungen:

Länge:	246 mm
Breite:	246 mm
Höhe:	93 mm

### Abdeckungsmerkmale:

Abdeckungsart:	geschlossene Abdeckplatte
Abdeckung Material:	Edelstahl 1.4301 (V2A)
Belastungsklasse:	L 15 (EN 1253-1)
Höhe:	15 mm
Dichtheit:	geruchsdicht
Verriegelung:	verschraubt

### Rost:

Rahmen Länge:	146 mm
---------------	--------

Rahmen Breite:

146 mm

Aufsatzstück Material:

Edelstahl 1.4301 (V2A)