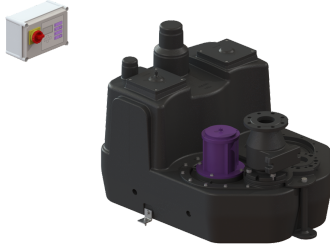


Hebeanlage Aqualift F XL 200 l Mono, SPF 3000-S3, Rückflussverh.



Artikelinformationen

Artikelnummer: 11040
GTIN: 4026092057070
Preisgruppe: 50

Produktvorteile

- Verschiedene Leistungsklassen verfügbar
- Drucksensor zur sicheren pneumatischen Niveauerfassung
- Höchste Betriebssicherheit durch intelligentes Schaltgerät (Duo)

Beschreibung

Die Hebeanlage für fäkalienhaltiges und fäkalienfreies Abwasser ist mit einer oder zwei überflutbaren Pumpen sowie einem Rückflussverhinderer ausgestattet. Der Sammelbehälter aus dauerhaft beständigem Kunststoff (PE) bietet universale Anschlussmöglichkeiten und hat eine verschraubte Reinigungsöffnung.

Ausführung

| | |
|-----------------------|---------------|
| Anlagenart: | Einzelanlage |
| Absperreinrichtung: | ohne Schieber |
| Rückflussverhinderer: | integriert |
| Druckabgang: | senkrecht |

Allgemeine Merkmale

| | |
|------------------|-------------------|
| Farbe: | schwarz |
| Norm: | EN 12050-1 |
| Abwasserart: | fäkalienhaltig |
| Einbausituation: | freie Aufstellung |
| Anlagen Typ: | Mono |

Abmessungen

| | |
|------------------------|-----------|
| Gewicht netto: | 104,39 kg |
| Gewicht brutto: | 124,39 kg |
| Verpackungsmaß Länge: | 1650 mm |
| Verpackungsmaß Breite: | 1150 mm |
| Verpackungsmaß Höhe: | 890 mm |

Behälter/Grundkörper

| | |
|------------------|-------|
| Behältervolumen: | 200 l |
|------------------|-------|

Fördereinrichtung

| | |
|-----------------------------------|--------------|
| Pumpe: | SPF 3000-S3 |
| Anzahl Pumpen: | 1 |
| Betriebsart: | S3 - 50 % |
| Laufgrad Typ: | Freistromrad |
| Freier Kugeldurchgang: | 40 mm |
| Länge Netzanschlussleitung Pumpe: | 5 m |
| Steuerung | |
| Schaltgerät: | Comfort |
| Instrument Niveauerfassung: | Tauchrohr |
| Art Niveauerfassung: | pneumatisch |
| Netzfrequenz: | 50 Hz |
| Betriebsspannung: | 400 V |