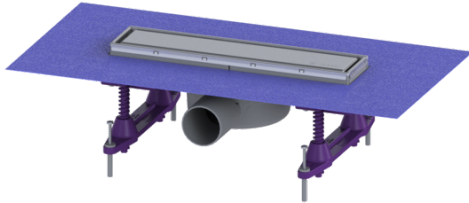


## Cana. per doccia Linearis Compact L: 300 mm, DN 50, WaD, K 3, Multistop



### Informazioni sull'articolo

Cod. Art.: 45600.59FM  
GTIN (EAN): 4026092081716  
Gruppo di prezzo: 10

### Vantaggi

- Design individuale con copertura in acciaio inox girevole
- Profondità di installazione ridotta
- I più elevati standard di protezione antincendio

### Descrizione

La canaletta per doccia Linearis Compact con corpo base saldato in ABS è adatta al drenaggio a linea all'interno. Se posata ribaltata, la copertura è piastrellabile individualmente. Aperture per l'acqua di infiltrazione predisposte e chiusura antiodore Multistop incluse.

#### Variante

Apertura per l'acqua di infiltrazione:	predisposta
Guarnizione termosaldada sul rialzo:	Membrana impermeabilizzante montata in fabbrica (WaD) secondo norma DIN 18534
Guarnizione termosaldada sul corpo base:	Bordo di connessione
Classe di esposizione all'acqua a norma 18534-1 (fino al valore indicato compreso):	W3-I
Altezza dell'acqua di sbarramento:	22 mm
Capacità di scarico (l/s) con 10 mm di accumulo di acqua:	0,6
Capacità di scarico (l/s) con 20 mm di accumulo di acqua:	0,7
Capacità di scarico (l/s) senza accumulo di acqua:	0,5 mm

#### Caratteristiche generali

Larghezza nominale (DN):	50
Diametro esterno (DA):	50 mm

#### Dimensioni

Peso netto:	1,15 kg
Peso lordo:	1,74 kg
Misura esterna (lunghezza):	365 mm
Profondità di posa:	80 - 140 mm

Larghezza:	191 mm
Altezza:	80 mm
Lunghezza imballaggio:	640 mm
Larghezza imballaggio:	200 mm
Altezza imballaggio:	95 mm

Serbatoio/corpo base	
Materiale corpo base:	ABS

#### Caratteristiche di copertura

Tipo di copertura:	Copertura in acciaio inox
Materiale della copertura :	Acciaio inox 14301
Colore della copertura:	argento
Materiale del telaio:	Acciaio inox 14301
Blocco:	posato
Classe di carico:	K 3 (EN 1253-1)
Design della griglia:	piastrellabile in via opzionale
Larghezza del telaio:	66 mm
Lunghezza del telaio:	300 mm
Altezza max. del rivestimento:	15 mm
Materiale del rialzo:	ABS
Chiusura antiodore:	Multistop