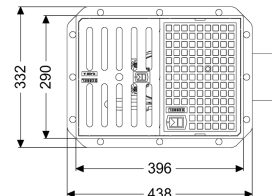
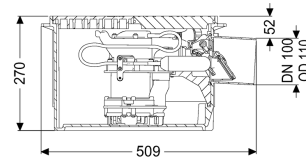
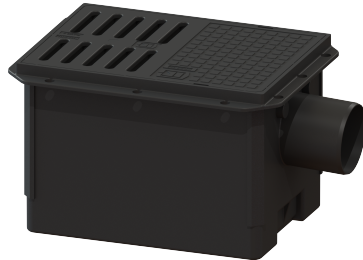


Rückstauumpfanlage Pumpfix S Underfloor, DN 100, Schlitzrost



Artikelinformationen

Artikelnummer: 280450

GTIN: 4026092085530

Preisgruppe: 10

Produktvorteile

- Entwässert verlässlich gegen den Rückstaudruck
- Dauerlauffähige Pumpe mit Freistromrad für höchste Betriebssicherheit
- Anlage für Verbau in WU-Beton geeignet

Beschreibung

Die Rückstauumpfanlage für fäkalienfreies Abwasser ist mit einer Pumpe und zwei mechanischen Rückstauverschlüssen ausgestattet, die bei Rückstau selbsttätig schließen.

Im Normalzustand erfolgt die Entwässerung über das natürliche Gefälle zum Kanal. Die Entwässerung während der Rückstauphase erfolgt über die integrierte Pumpe gegen den Rückstaudruck direkt in den Abwasserkanal.

- Variante für den niedrigsten Einbau, nur 50 mm von Oberkante Rost bis zur Rohrsohle des Auslaufs
- Rückstauschutz nach EN 13564 Typ 5
- inklusive Durchgangsdichtungen 2x DN 50 und 1x DN 100 für Zuläufe und Kabelleerrohr
- dauerlauffähige Pumpe mit Freistromrad für höchste Betriebssicherheit
- inklusive Schwimmerschalter zur Niveauerfassung

Ausführung

Hinweis Einbau:

Abdichtung am Grundkörper:

Ablaufleistung (l/s) mit 20 mm Aufstau:

Mechanische Rückstauklappen:

Anlagenverbau:

Variante niedrigster Einbau

Klebeflansch (geeignet für Feuchtigkeitssperren)

1,6

2

WU-Beton

Allgemeine Merkmale

Norm:	EN 13564
Nennweite (DN):	100
Außendurchmesser (DA):	110 mm
Abwasserart:	fäkalienfrei
Auslieferungszustand:	steckerfertig
Rückstauschutz:	Typ 5

Abmessungen	
Gewicht netto:	13,7 kg
Gewicht brutto:	15 kg
Aussparungsmaß Breite:	350 mm
Aussparungsmaß Länge:	550 mm
Einbautiefe:	0 - 270 mm
Länge:	510 mm
Breite:	332 mm
Höhe:	270 mm
Verpackungsmaß Länge:	590 mm
Verpackungsmaß Breite:	390 mm
Verpackungsmaß Höhe:	310 mm

Abdeckungsmerkmale	
Abdeckungsart:	Abdeckplatte mit Schlitzrost
Abdeckung Farbe:	schwarz
Abdeckung Breite:	290 mm
Abdeckung Länge:	396 mm
Ablauffunktion:	ja
Belastungsklasse:	A 15 (EN 124)
Rahmen Breite:	290 mm
Rahmen Länge:	396 mm
Form Aufsatzstück:	eckig

Fördereinrichtung	
Pumpe:	GTF 500
Anzahl Pumpen:	1
Gewicht Pumpe:	6 kg
Anschlusstyp:	Schuko 2-polig
Betriebsspannung:	230 V
Schutzklasse:	I
Isolationsklasse:	F
Cos phi - Leistungsfaktor:	0,91
Schutzart Pumpe:	IP 68
Temperaturüberwachung:	integriert
Förderguttemperatur (dauerhaft) max.:	40 °C
Förderhöhe max.:	8 m
Drehzahl:	2800 U/min
Leistung P1:	0,6 kW
Leistung P2:	0,36 kW
Betriebsart:	S1
Typ Anschlussleitung Pumpe:	H07RN-F 3G 1,0 mm ²
Lauftrad Typ:	Freistromrad

Länge Netzanschlussleitung Pumpe:	5 m
Nennstrom:	2,7 A
Steuerung	
Netzfrequenz:	50 Hz
Betriebsspannung:	230 V
Anschlusstyp:	Schuko 2-polig
Erforderliche Absicherung Schaltgerät:	C 16 A