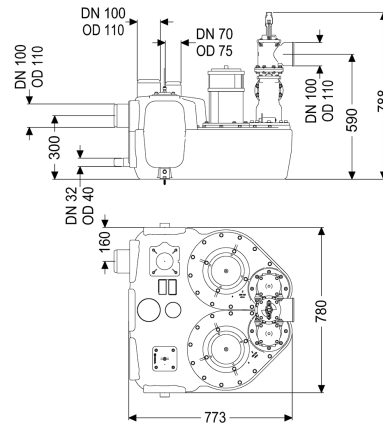


## Hebeanlage Aqualift F Duo Comfort, SPF 1400-S1, Schieber



### Artikelinformationen

Artikelnummer: 11608  
 GTIN: 4026092071069  
 Preisgruppe: 20

### Produktvorteile

- Verschiedene Leistungsklassen verfügbar
- Drucksensor zur sicheren pneumatischen Niveauerfassung
- Schaltgerät mit Selbstdiagnosesystem

### Beschreibung

Die Hebeanlage für fäkalienhaltiges und fäkalienfreies Abwasser ist mit zwei überflutbaren Pumpen sowie einem Rückflussverhinderer ausgestattet. Der Sammelbehälter aus dauerhaft beständigem Kunststoff (PE) bietet universale Anschlussmöglichkeiten und hat eine verschraubte Reinigungsöffnung.

#### Ausführung

Anlagenart:  
 Absperreinrichtung:  
 Haltewinkel für die Auftriebssicherung:  
 Schalldämmmatte:  
 Pumpensteuerung:  
 Rückflussverhinderer:  
 Druckabgang:

Doppelanlage  
 Schieber aus Kunststoff  
 ja  
 ja  
 Schaltgerät  
 integriert  
 waagrecht

#### Allgemeine Merkmale

Farbe:  
 Norm:  
 Abwasserart:  
 Einbausituation:  
 Auslieferungszustand:

schwarz  
 EN 12050-1  
 fäkalienhaltig  
 freie Aufstellung  
 installationsfertig (elektrische Komponenten, Verbindungsteile sind bauseits anzuschließen)

#### Abmessungen

Gewicht netto:

67,99 kg

|                        |          |
|------------------------|----------|
| Gewicht brutto:        | 93,82 kg |
| Länge:                 | 773 mm   |
| Breite:                | 780 mm   |
| Höhe:                  | 788 mm   |
| Verpackungsmaß Länge:  | 773 mm   |
| Verpackungsmaß Breite: | 780 mm   |
| Verpackungsmaß Höhe:   | 539 mm   |

|   |        |
|---|--------|
| Behälter/Grundkörper                        |        |
| Druckabgang (DN):                           | 100    |
| Druckabgang (DA):                           | 110 mm |
| Anschluss für Handmembranpumpe (DN):        | 32     |
| Entlüftungsanschluss (DN):                  | 70     |
| Abstand Rohrmitte Auslauf zu Behälterboden: | 590 mm |
| Abstand Rohrsohle Zulauf zu Behälterboden:  | 245 mm |
| Abstand Rohrmitte Zulauf zu Behälterboden:  | 300 mm |
| Zulauf max. Anbohrung (DN):                 | 150    |
| Zulauf Nennweite (DA):                      | 110 mm |
| Zulauf Nennweite (DN):                      | 100    |
| Zulauf Anzahl:                              | 2      |
| Nutzvolumen:                                | 50 l   |
| Behältervolumen:                            | 120 l  |

|                                       |                    |
|---------------------------------------|--------------------|
| Fördereinrichtung                     |                    |
| Pumpe:                                | SPF 1400-S1        |
| Anzahl Pumpen:                        | 2                  |
| Gewicht Pumpe:                        | 28 kg              |
| Anschlusstyp:                         | codierter Stecker  |
| Schutzklasse:                         | I                  |
| Isolationsklasse:                     | F                  |
| Cos phi - Leistungsfaktor:            | 0,99               |
| Schutzart Pumpe:                      | IP 68 (3m/48h)     |
| Temperaturüberwachung:                | integriert         |
| Förderguttemperatur (dauerhaft) max.: | 40 °C              |
| Förderleistung max.:                  | 38 m³/h            |
| Förderhöhe max.:                      | 7 m                |
| Drehzahl:                             | 1420 U/min         |
| Leistung P1:                          | 1,6 kW             |
| Leistung P2:                          | 1,1 kW             |
| Betriebsart:                          | S1                 |
| Typ Anschlussleitung Pumpe:           | H07RN-F 3G 1,0 mm² |
| Lauftrad Typ:                         | Freistromrad       |
| Freier Kugeldurchgang:                | 40 mm              |
| Länge Netzanschlussleitung Pumpe:     | 5 m                |
| Nennstrom:                            | 7,3 A              |

|                             |                            |
|-----------------------------|----------------------------|
| Steuerung                   |                            |
| Schaltgerät:                | Comfort                    |
| Alarmgeber:                 | Tauchrohr                  |
| Instrument Niveauerfassung: | Tauchrohr mit Druckwächter |

|   |                   |
|---|-------------------|
| Art Niveauerfassung:                    | pneumatisch       |
| Schutzart Schaltgerät:                  | IP 54             |
| Netzfrequenz:                           | 50 Hz             |
| Betriebsspannung:                       | 230 V             |
| Anschlusstyp:                           | codierter Stecker |
| Länge Netzanschlussleitung Schaltgerät: | 1,4 m             |
| Potentialfreier Kontakt:                | optional          |
| GSM-Schnittstelle:                      | ja                |
| USB-Schnittstelle:                      | ja                |
| Logbuchfunktion:                        | ja                |
| Mehrzeilige Displayanzeige:             | ja                |
| Batteriepufferung:                      | ja                |
| Selbstdiagnosesystem (SDS):             | ja                |