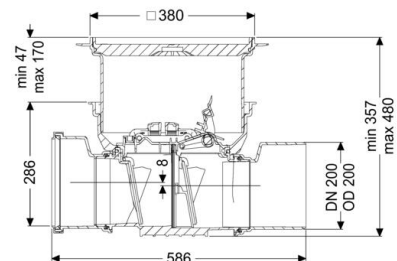


Datenblatt

## Rückstauverschluss Staufix DN 200, Bodenplatte, befliesbar, Typ 2



### Artikelinformationen

Artikelnummer: 730200.10X

GTIN: 4026092076569

Preisgruppe: 10

### Produktvorteile

- Optionale Rattenschutzklappe für zusätzliche Sicherheit
- Verschiedene Abdeckungen bei Einbau in die Bodenplatte verfügbar
- Alternativ auch als Modulset erhältlich

### Beschreibung

Der Rückstauverschluss für fäkalienfreies Abwasser ist mit zwei mechanischen Klappen ausgestattet, die bei Rückstau selbsttätig schließen. Eine Klappe dient gleichzeitig als handverriegelbarer Notverschluss. Durch das modulare KESSEL-Baukastensystem können bestehende Anlagen problemlos zum Rückstauverschluss StaufixControl umgerüstet werden.

### Allgemeine Merkmale

Farbe	schwarz
Norm	EN 13564
Nennweite (DN)	200
Außendurchmesser (DA)	200 mm
Hinweis Nennweite	Hydraulik entspricht DN 150
Abwasserart	fäkalienfrei
Einbausituation	Einbau in die Bodenplatte
Auslieferungszustand	installationsfertig (Verbindungssteile sind bauseits anzuschließen)
Rückstauschutz	Typ 2
Dichtheit	tagwasserdicht

### Ausführung

Edelstahlklappe als Rattenschutz	nein
Notverschluss	ja
Mechanische Rückstauklappen	2

### Abmessungen

Gewicht netto	8,4 kg
Gewicht brutto	11 kg
Grundwasserbeständigkeit ab Unterkante Bodenteil	3000 mm
Aussparungsmaß Breite	750 mm
Aussparungsmaß Länge	750 mm
Gefällesprung	8 mm
Einbautiefe	341 464 mm
Art der Höhenverstellbarkeit	teleskopisches Aufsatzstück
Länge	586 mm
Breite	444 mm
Verpackungsmaß Länge	586 mm
Verpackungsmaß Breite	486 mm
Verpackungsmaß Höhe	496 mm

**Abdeckungsmerkmale**

Abdeckungsart

Abdeckung Material

Abdeckung Breite

Abdeckung Länge

Verriegelung

Belastungsklasse

Dichtheit

Bodenbelaghöhe max.

befliesbare Abdeckplatte

Kunststoff

366 mm

366 mm

Lock &amp; Lift

K 3 (EN 1253-1)

tagwasserdicht

16 mm