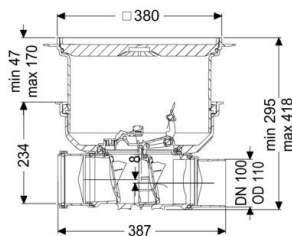


Datenblatt

## Rückstauverschluss Staufix DN 100, Bodenplatte, beflietbar, Typ 2 R



### Artikelinformationen

Artikelnummer: 730100.10XR

GTIN: 4026092076392

Preisgruppe: 10

### Produktvorteile

- Optionale Rattenschutzklappe für zusätzliche Sicherheit
- Verschiedene Abdeckungen bei Einbau in die Bodenplatte verfügbar
- Alternativ auch als Modulset erhältlich

### Beschreibung

Der Rückstauverschluss für fäkalienfreies Abwasser ist mit zwei mechanischen Klappen ausgestattet, die bei Rückstau selbsttätig schließen. Eine Klappe dient gleichzeitig als handverriegelbarer Notverschluss. Durch das modulare KESSEL-Baukastensystem können bestehende Anlagen problemlos zum Rückstauverschluss StaufixControl umgerüstet werden.

### Allgemeine Merkmale

Farbe	schwarz
Norm	EN 13564
Nennweite (DN)	100
Außendurchmesser (DA)	110 mm
Abwasserart	fäkalienfrei
Einbausituation	Einbau in die Bodenplatte
Auslieferungszustand	installationsfertig (Verbindungssteile sind bauseits anzuschließen)
Rückstauschutz	Typ 2
Dichtheit	tagwasserdicht

### Ausführung

Edelstahlklappe als Rattenschutz	ja
Notverschluss	ja
Mechanische Rückstauklappen	2

### Abmessungen

Gewicht netto	6 kg
Gewicht brutto	8,6 kg
Grundwasserbeständigkeit ab Unterkante Bodenteil	3 mm
Aussparungsmaß Breite	750 mm
Aussparungsmaß Länge	750 mm
Gefällesprung	8 mm
Einbautiefe	287 410 mm
Art der Höhenverstellbarkeit	teleskopisches Aufsatzstück
Länge	444 mm
Breite	444 mm
Verpackungsmaß Länge	586 mm
Verpackungsmaß Breite	486 mm
Verpackungsmaß Höhe	496 mm

**Abdeckungsmerkmale**

Abdeckungsart

Abdeckung Material

Abdeckung Breite

Abdeckung Länge

Verriegelung

Belastungsklasse

Dichtheit

Bodenbelaghöhe max.

befliesbare Abdeckplatte

Kunststoff

366 mm

366 mm

Lock &amp; Lift

K 3 (EN 1253-1)

tagwasserdicht

16 mm