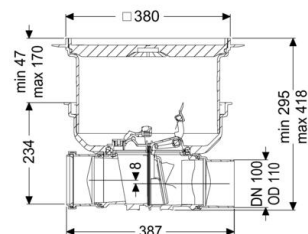


Datenblatt

## Rückstauverschluss Staufix DN 100, Bodenplatte, befliedbar, Typ 1



### Artikelinformationen

Artikelnummer: 720100.10X

GTIN: 4026092076170

Preisgruppe: 10

### Produktvorteile

- Einfaches Umrüsten zu Staufix Typ 2 oder StaufixControl
- Flexibler Einbau
- verschiedene Abdeckungen bei Einbau in die Bodenplatte verfügbar

### Beschreibung

Der Rückstauverschluss für fäkalienfreies Abwasser ist mit einer mechanischen Klappe ausgestattet, die bei Rückstau selbsttätig schließt und gleichzeitig als handverriegelbarer Notverschluss dient. Durch das modulare KESSEL-Baukastensystem können bestehende Anlagen problemlos um eine zweite Klappe ergänzt oder zum Rückstauverschluss StaufixControl umgerüstet werden.

### Allgemeine Merkmale

Farbe	schwarz
Norm	EN 13564
Nennweite (DN)	100
Außendurchmesser (DA)	110 mm
Abwasserart	fäkalienfrei
Einbausituation	Einbau in die Bodenplatte
Auslieferungszustand	installationsfertig (Verbindungssteile sind bauseits anzuschließen)
Rückstauschutz	Typ 1
Dichtheit	tagwasserdicht

### Ausführung

Notverschluss	ja
Mechanische Rückstauklappen	1

### Abmessungen

Gewicht netto	5,9 kg
Gewicht brutto	8,5 kg
Grundwasserbeständigkeit ab Unterkante Bodenteil	3 mm
Aussparungsmaß Breite	750 mm
Aussparungsmaß Länge	750 mm
Gefällesprung	8 mm
Einbautiefe	287/410 mm
Art der Höhenverstellbarkeit	teleskopisches Aufsatzstück
Länge	444 mm
Breite	444 mm
Verpackungsmaß Länge	586 mm
Verpackungsmaß Breite	486 mm
Verpackungsmaß Höhe	496 mm

**Abdeckungsmerkmale**

Abdeckungsart

Abdeckung Material

Abdeckung Breite

Abdeckung Länge

Verriegelung

Belastungsklasse

Dichtheit

Bodenbelaghöhe max.

befliesbare Abdeckplatte

Kunststoff

366 mm

366 mm

Lock &amp; Lift

K 3 (EN 1253-1)

tagwasserdicht

16 mm