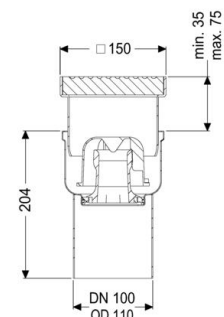


Datenblatt

Boden-/Deckenablauf Ferrofix DN 100, senkrecht, Gitterrost, Edelstahl



Artikelinformationen

Artikelnummer: 54430.20

GTIN: 4026092056479

Preisgruppe: 70

Produktvorteile

- Aus besonders hygienischem und mechanisch hochbelastbarem Edelstahl
- Hohe Abflussleistung

Beschreibung

Der Boden-/Deckenablauf Ferrofix aus Edelstahl dient der Punktentwässerung und ist mit einem herausnehmbaren Geruchsverschluss aus Edelstahl, einer Lippendichtung und einer Bauzeitschutzabdeckung ausgestattet. Der Auslaufstutzen ist für den Anschluss an SML-Rohre geeignet.

Allgemeine Merkmale

Norm	EN 1253-1
Nennweite (DN)	100
Außendurchmesser (DA)	110 mm
Zulassung	Z-19.53-2414,Z-19.53-2414_V,Z-19.17-1719,Z-19.17-1719_V
Geruchsverschluss	inklusive

Ausführung

System	125
Abdichtung am Aufsatzstück	Anschlussrand
Abdichtung am Grundkörper	Anschlussrand
Sperrwasserhöhe	50 mm

Abmessungen

Höhenverstellbarkeit	
Gewicht netto	3,36 kg
Gewicht brutto	3,71 kg
Art der Höhenverstellbarkeit	teleskopisches Aufsatzstück
Länge	142 mm
Breite	142 mm
Verpackungsmaß Länge	390 mm
Verpackungsmaß Breite	190 mm
Verpackungsmaß Höhe	310 mm

Behälter/Grundkörper

Auslauf Anzahl	1
Material Grundkörper	Edelstahl 1.4301 (V2A)
Stutzen Ausführung	senkrecht

Abdeckungsmerkmale

Abdeckungsart	Gitterrost
Abdeckung Material	Edelstahl 1.4301 (V2A)
Abdeckung Breite	138 mm
Abdeckung Länge	138 mm
Verriegelung	unverriegelt
Belastungsklasse	L 15 (EN 1253-1)
Rahmen Breite	150 mm
Rahmen Länge	150 mm
Aufsatzstück	höhenverstellbar
Aufsatzstück Material	Edelstahl 1.4301 (V2A)