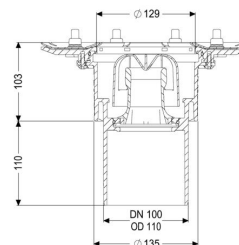


Datenblatt

Grundkörper Ecoguss Pressfl., DN 100, Auslauf senkrecht



Artikelinformationen

Artikelnummer: 48811
GTIN: 4026092032619
Preisgruppe: 40

Produktvorteile

- High-Tech-Verbundwerkstoff Ecoguss
- Höchste Brandschutzstandards
- Wissenschaftlich bestätigte Schallschutzwirkung

Beschreibung

Der Grundkörper Ecoguss dient in Kombination mit einem Aufsatzstück der Punktentwässerung und ist mit einer Bauzeitschutzabdeckung ausgestattet.

Der recyclingfähige Verbundwerkstoff Ecoguss erfüllt höchste Schallschutzanforderungen, ist beständig gegenüber aggressiven Medien, temperaturbeständig und besitzt eine dauerhaft korrosionsfreie Oberfläche. Er ist kurzfristig brennbar von 100 bis zu 400 Grad Celsius. Der Klebeflansch mit Bolzen und Schrauben aus Edelstahl dient dem Einklemmen oder Aufschweißen von Bitumen- und Polymerbitumenbahnen sowie Kunststoff- und Elastomer-Dichtungsbahnen. Für wasserdichte Abdichtungen dürfen nur vom Hersteller geprüfte Dichtungsbahnen verwendet werden. Der Auslaufstutzen ist für den Anschluss an SML-Rohre geeignet. Mit Anschlussmöglichkeit für Potentialausgleich.

Allgemeine Merkmale

| | |
|-----------------------|---|
| Norm | EN 1253-1 |
| Nennweite (DN) | 100 |
| Außendurchmesser (DA) | 110 mm |
| Zulassung | Z-19.53-2414,Z-19.53-2414_V,Z-19.17-1719,Z-19.17-1719_V |
| Geruchsverschluss | inklusive |

Ausführung

| | |
|---------------------------|--|
| System | 125 |
| Abdichtung am Grundkörper | Pressdichtungsflansch (geeignet zur Ausbildung von wasserdichten Abdichtungen) |
| Sperrwasserhöhe | 50 mm |

Abmessungen

| | |
|-----------------------|---------|
| Höhenverstellbarkeit | |
| Gewicht netto | 2,28 kg |
| Gewicht brutto | 2,57 kg |
| Durchmesser | 273 mm |
| Höhe | 217 mm |
| Verpackungsmaß Länge | 280 mm |
| Verpackungsmaß Breite | 280 mm |
| Verpackungsmaß Höhe | 260 mm |

Behälter/Grundkörper

| | |
|----------------------|-------------------|
| Auslauf Anzahl | 1 |
| Material Grundkörper | Ecoguss resistent |
| Stutzen Ausführung | senkrecht |