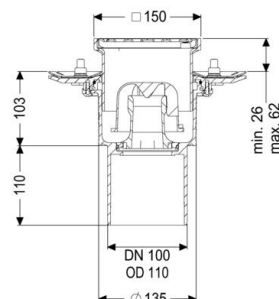


Datenblatt

## Bodenablauf Practicus Pressfl. DN 100, senkrecht, Schlitzrost



### Artikelinformationen

Artikelnummer: 45219.11

GTIN: 4026092033098

Preisgruppe: 10

### Produktvorteile

- Hygiene: hygienisches absolut korrosionsfreies und langlebiges Material
- Brandschutz: kombinierbar mit dem Brand- und Rauchgasschutz Fire-Kit
- Schallschutz: hervorragende Schallschutzwirkung bestätigt durch das Fraunhofer-Institut

### Beschreibung

Der Boden-/Deckenablauf Practicus aus Kunststoff dient der Punktentwässerung und ist mit einem Pressdichtungsflansch sowie einem herausnehmbaren Geruchsverschluss, einer Lippendichtung und einer Bauzeitschutzabdeckung ausgestattet. Inklusive teleskopisch höhenverstellbarem Aufsatzstück aus ABS. Der Ablauf erfüllt besondere Schallschutzanforderungen gemäß den Messungen des Fraunhofer Instituts Stuttgart. Der Pressdichtungsflansch mit Bolzen und Schrauben aus Edelstahl dient dem Einklemmen oder Aufschweißen von Bitumen- und Polymerbitumenbahnen sowie Kunststoff- und Elastomer-Dichtungsbahnen. Für wasserdichte Abdichtungen dürfen nur vom Hersteller geprüfte Dichtungsbahnen verwendet werden.

### Allgemeine Merkmale

Norm	EN 1253-1
Nennweite (DN)	100
Außendurchmesser (DA)	110 mm
Zulassung	Z-19.53-2414,Z-19.53-2414_V,Z-19.17-1719,Z-19.17-1719_V
Geruchsverschluss	inklusive

### Ausführung

System	125
Abdichtung am Aufsatzstück	Anschlussrand
Abdichtung am Grundkörper	Pressdichtungsflansch (geeignet zur Ausbildung von wasserdichten Abdichtungen)
Sperrwasserhöhe	50 mm
Ablaufleistung (l/s) mit 20 mm Aufstau	2

### Abmessungen

Höhenverstellbarkeit	
Gewicht netto	2,87 kg
Gewicht brutto	3,5 kg
Art der Höhenverstellbarkeit	teleskopisches Aufsatzstück
Länge	273 mm
Breite	273 mm
Verpackungsmaß Länge	400 mm
Verpackungsmaß Breite	300 mm
Verpackungsmaß Höhe	400 mm

#### Behälter/Grundkörper

Auslauf Anzahl  
Anschluss Zu-/Auslaufstutzen  
Material Grundkörper  
Stutzen Ausführung

1  
Der Auslaufstutzen ist für den Anschluss an SML-Rohre geeignet.  
PP  
senkrecht

#### Abdeckungsmerkmale

Abdeckungsart  
Abdeckung Material  
Abdeckung Farbe  
Abdeckung Breite  
Abdeckung Höhe  
Abdeckung Länge  
Rahmen Material  
Verriegelung  
Belastungsklasse  
Rost Design  
Rahmen Breite  
Rahmen Länge  
Aufsatzstück  
Aufsatzstück Material

Schlitzrost  
Edelstahl 1.4301 (V2A)  
silber  
138 mm  
16 mm  
138 mm  
ABS  
verschraubt  
K 3 (EN 1253-1)  
Kessel  
150 mm  
150 mm  
höhenverstellbar  
ABS