

## Fettabscheider *EasyClean Modular* Standard und Direct NS 1 – 4 zur freien Aufstellung, Zwei-Komponenten-Version



**Material:** PE-HD

**Einbau:** in frostgeschützten Räumen

**Ausführung:** für Einbringung teilbar

**Auslieferung:** Anlage komplett montiert (nur NS 1)

**Anmerkung für NS 1:** Das abgeschiedene Fett ist täglich abzuschöpfen und der Abscheider wöchentlich zu entleeren und zu reinigen.

**Sonderanfertigung:**

+49 (0) 8456 / 27-463 (Lieferzeit auf Anfrage)

➤ **Zubehör für NS 2/NS 3/NS 4:** Probenahmeeinrichtung, Hebeanlage, Füllleinrichtung, Schauglas, *SonicControl* ab Seite 322



Abb.: Artikel 93 001



Abb.: Artikel 93 002-R

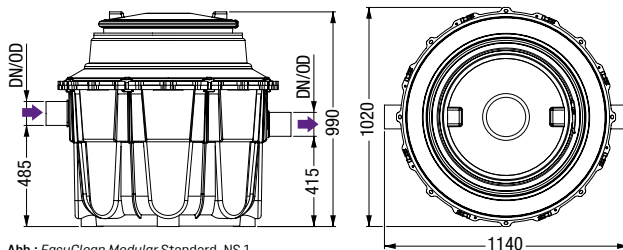


Abb.: *EasyClean Modular* Standard, NS 1

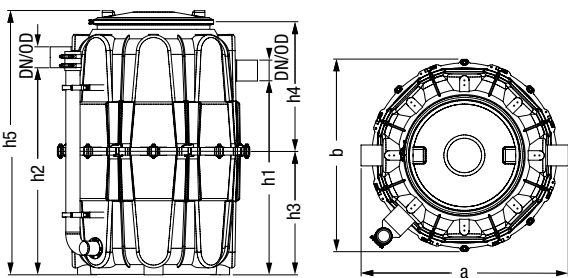


Abb.: *EasyClean Modular* Direct, NS 3

### *EasyClean Modular* Standard

Nennweite	Art.-Nr.	PG
NS 1	93 001	60

#### Sonderanfertigung

NS 2	93 002-R	60
NS 3	93 003-R	60
NS 4	93 004-R	60

### *EasyClean Modular* Direct mit Direktentsorgung

Nennweite	Art.-Nr.	PG
-----------	----------	----

#### Sonderanfertigung

NS 2	93 002.00/D1-R	60
NS 3	93 003.00/D1-R	60
NS 4	93 004.00/D1-R	60

NS	DN	OD	a	b	h1	h2	h3	h4	h5	Gewicht	Abwasserinhalt Schlammfang	Abwasserinhalt Abscheider	Fettspeicher
1	100	110	-	-	-	-	-	-	-	65 kg	100 l	100 l	40 l
2	100	110	1100	1020	1020	1090	650	690	1395	60 kg	200 l	400 l	100 l
3	100	110	1100	1020	1020	1090	650	690	1395	60 kg	300 l	300 l	120 l
4	100	110	1400	1300	1090	1160	765	790	1620	110 kg	400 l	560 l	160 l