

Baukastensystem

Der Ultraflache

System 125



Aufsatzstücke Der Ultraflache 79

mit Abdeckrosten aus Edelstahl

| Abdeckung | Art.-Nr. | Stück Ka./Pa. | PG |
|--------------------------------------|---------------|---------------|----|
| mit Lock & Lift-Verriegelungssystem | | | |
| V2A | 48 904 | 1/- | 10 |
| V4A (Werkstoff 1.4404) | 48 204 | 1/- | 10 |
| ohne Lock & Lift-Verriegelungssystem | | | |
| V2A | 48 625 | 1/- | 40 |



mit Designrost Kessel

V2A oder V4A

Material: ABS, Rahmen aus Edelstahl

Klasse: L 15

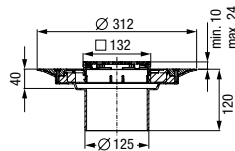
Belaghöhe: 8 – 21 mm

Abdeckung: 120×120 mm

Rutschhemmklasse: R9 nach DIN 51130;

C nach DIN 51097

Inklusive: Dichtmanschette



| Abdeckung | Art.-Nr. | Stück Ka./Pa. | PG |
|--------------------------------------|---------------|---------------|----|
| mit Lock & Lift-Verriegelungssystem | | | |
| V2A | 48 905 | 1/- | 10 |
| V4A (Werkstoff 1.4404) | 48 669 | 1/- | 10 |
| ohne Lock & Lift-Verriegelungssystem | | | |
| V2A | 48 626 | 1/- | 40 |
| V4A (Werkstoff 1.4404) | 48 670 | 1/- | 10 |



mit Designrost Oval

V2A oder V4A

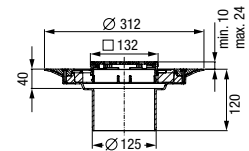
Material: ABS, Rahmen aus Edelstahl

Klasse: L 15

Belaghöhe: 8 – 21 mm

Abdeckung: 120×120 mm

Inklusive: Dichtmanschette



| Abdeckung | Art.-Nr. | Stück Ka./Pa. | PG |
|--------------------------------------|---------------|---------------|----|
| mit Lock & Lift-Verriegelungssystem | | | |
| V2A | 48 621 | 1/- | 40 |
| ohne Lock & Lift-Verriegelungssystem | | | |
| V2A | 48 620 | 1/- | 40 |



mit Designrost Spot

V2A

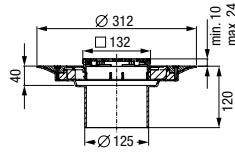
Material: ABS, Rahmen aus Edelstahl

Klasse: K 3

Belaghöhe: 8 – 21 mm

Abdeckung: 120×120 mm

Inklusive: Dichtmanschette



| Abdeckung | Art.-Nr. | Stück Ka./Pa. | PG |
|--------------------------------------|---------------|---------------|----|
| mit Lock & Lift-Verriegelungssystem | | | |
| V2A | 48 619 | 1/- | 40 |
| ohne Lock & Lift-Verriegelungssystem | | | |
| V2A | 48 618 | 1/- | 40 |



mit Designrost Slot

V2A

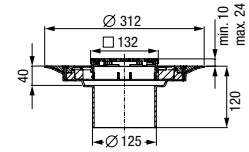
Material: ABS, Rahmen aus Edelstahl

Klasse: K 3

Belaghöhe: 8 – 21 mm

Abdeckung: 120×120 mm

Inklusive: Dichtmanschette



| Abdeckung | Art.-Nr. | Stück Ka./Pa. | PG |
|------------------------|---------------|---------------|----|
| V2A | 48 963 | 1/- | 10 |
| V4A (Werkstoff 1.4404) | 48 206 | 1/- | 10 |



mit Schlitzrost

V2A oder V4A

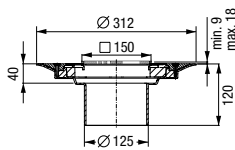
Material: ABS, Rahmen aus Edelstahl

Klasse: K 3

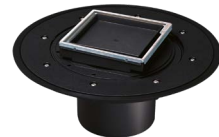
Belaghöhe: 9 – 18 mm

Abdeckung: 138×138 mm, verschraubt

Inklusive: Dichtmanschette



| Abdeckung | Art.-Nr. | Stück Ka./Pa. | PG |
|-----------|---------------|---------------|----|
| V2A | 48 906 | 1/- | 10 |



mit befliestbarer Abdeckung

V2A

Material: ABS, Rahmen aus Edelstahl

Klasse: K 3

Belaghöhe: 10 – 21 mm

Abdeckung: 110×110 mm (Kunststoff)

Einlegetiefe: 11 mm

Inklusive: Dichtmanschette

