

Bodenablauf *Der Ultraflache 79*

mit *Variofix*-Aufsatz für Abdichtung im Verbund und Designrost *Kessel* aus Edelstahl

System 125



Material: ABS

Ausführung:

- Bauhöhe 129 – 184 mm
- Auslauf seitlich
- herausnehmbarer Geruchsverschluss im Aufsatzstück
- beiliegende Dichtmanschette nach DIN EN 1253-1 und DIN 18534-1-W3-I

Abdeckung: Designrost *Kessel* 120×120 mm (Rutschhemmklasse R9 nach DIN 51130 und C nach DIN 51097) und Rahmen (Höhe 10 – 23 mm) aus Edelstahl V2A, Klasse L 15

Sperrwasserhöhe: 50 mm nach DIN EN 1253-1

Abflussleistung: 1,45 l/s / 1,25 l/s bei Anstau 20 mm / 10 mm

Aussparungsmaße: 350×350 mm



Abb.: Artikel 44 700.53
mit *Lock & Lift*-Verriegelungssystem

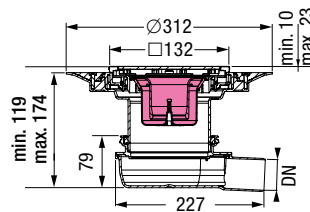


Abb.: Artikel 44 700.52, 44 700.53

Nennweite	Art.-Nr.	Stück Ka./Pa.	PG
mit Designrost ohne <i>Lock & Lift</i> -Verriegelungssystem			
DN 50	44 700.52	1/-	10
mit Designrost mit <i>Lock & Lift</i> -Verriegelungssystem			
DN 50	44 700.53	1/-	10

Bodenablauf *Der Ultraflache 79*

mit *Variofix*-Aufsatz für Abdichtung im Verbund und Schlitzrost aus Edelstahl

System 125



Material: ABS

Ausführung:

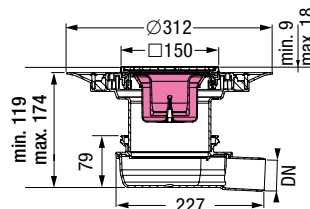
- Bauhöhe 129 – 184 mm
- Auslauf seitlich
- herausnehmbarer Geruchsverschluss im Aufsatzstück
- beiliegende Dichtmanschette nach DIN EN 1253-1 und DIN 18534-1-W3-I

Abdeckung: Schlitzrost 138×138 mm und Rahmen (Höhe 9 – 18 mm) aus Edelstahl V2A, verschraubt, Klasse K 3

Sperrwasserhöhe: 50 mm nach DIN EN 1253-1

Abflussleistung: 1,3 l/s / 1,2 l/s bei Anstau 20 mm / 10 mm

Aussparungsmaße: 350×350 mm



Nennweite	Art.-Nr.	Stück Ka./Pa.	PG
DN 50	44 700.51	1/-	10