

Aufsatzstücke LW 800

Material:

Kunststoff/Edelstahl

Kompatibilität:

zur Verwendung als Aufsatzstück für die Technikmodule *Ecolift XL Mono/Duo*

für Variante für niedrigsten Einbau

Seite 80

Ausführung:

mit/ohne WU-Flansch

eckig, befliester, ohne WU-Flansch

Einbautiefe T in mm (min./max.)

Abdeckung

Art.-Nr.

PG

65 - 314

Klasse A/L 15

874 01 75

3



eckig, befliester, mit WU-Flansch

282 - 531

Klasse A/L 15

874 01 76

3



eckig, nicht befliester, ohne WU-Flansch

50 - 299

Klasse A/L 15

874 01 77

3



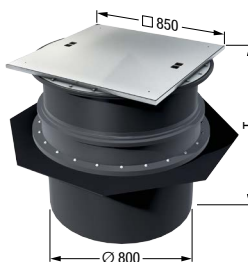
eckig, nicht befliester, rutschhemmend, mit WU-Flansch

267 - 516

Klasse A/L 15

874 01 78

3



eckig, ohne WU-Flansch

274 - 523

Klasse B

874 01 79

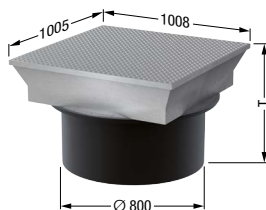
3

274 - 523

Klasse D

874 01 80

3



rund, ohne WU-Flansch

35 - 284

Klasse K 3

874 01 81

3

